

ACCESSOIRES CABLE



SEDRA MARINE

FRANCE

Tél. : + 33 (0) 5 62 28 32 52 - Fax : + 33 (0) 5 62 28 40 68
e-mail : info@sedra-marine.fr - Site : <http://www.sedramarine-ard.com>



ACCESSOIRES CABLE

Crochets de levage

AVERTISSEMENTS ET INSTRUCTIONS D'UTILISATION

- Un employé qualifié doit périodiquement vérifier que les crochets ne présentent aucune fissure, entaille, usure, ni déformation. Ce contrôle doit être effectué conformément à la norme ANSI B30.10 et doit faire partie d'une inspection complète et documentée.
- Faire annuellement une inspection magnétoscopique ou par ressuage des crochets et du filetage, ou plus souvent pour des conditions d'utilisation sévères. (le démontage peut s'avérer nécessaire)
- Ne jamais utiliser un crochet dont l'ouverture de la gorge a augmenté ou si son extrémité est tordue de plus de 10° par rapport au plan du corps du crochet, ou encore si le crochet est tordu ou déformé d'une quelconque autre manière. **Note : un linguet ne se ferme pas normalement si la pointe du crochet est courbée ou usée.**
- Ne jamais réparer, modifier, refaire ou changer la forme d'un crochet en le soudant, chauffant, brûlant, ni en le pliant.
- Ne jamais appliquer de charge latérale sur le crochet ni à l'arrière ou sur la pointe de celui-ci.
- Les crochets à oeil, les crochets à tige et les crochets pivotants sont conçus pour être utilisés avec des câbles ou des chaînes. Leur efficacité risque d'être réduite s'ils sont utilisés avec des matériaux synthétiques.
- Toujours s'assurer que c'est bien le crochet qui supporte la charge et jamais le linguet.
- Quand on place deux élingues dans un crochet, s'assurer que l'angle formé par le brin le plus éloigné et le plan vertical du crochet ne dépasse pas 45°. De plus, l'angle intérieur formé par les deux brins ne doit pas dépasser 90°.
- Voir la norme ANSI/ASME B30.10 "Crochets" pour obtenir davantage de renseignements.

AVERTISSEMENT

Les charges peuvent se détacher du crochet si l'on ne respecte pas les procédures appropriées.

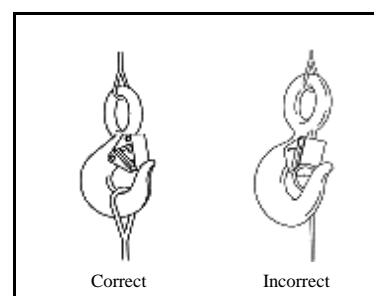
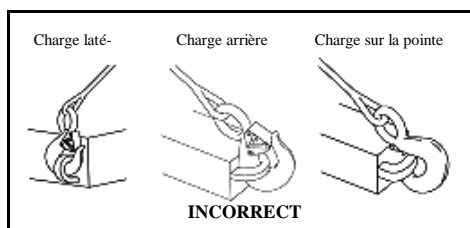
Un charge qui tombe peut blesser grièvement ou même tuer.

Si les filetages sont oxydés ou usés, la charge risque de tomber.

Le crochet doit toujours soutenir la charge. La charge ne doit jamais être supportée par le linguet.

Ne jamais soulever de charges dont le poids dépasse la charge maximale d'utilisation (CMU).

Lire et bien comprendre ces instructions avant toute utilisation de crochets ou de linguets.



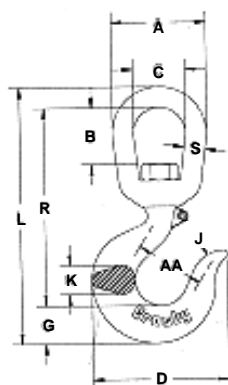
ACCESSOIRES CABLE

Crochets à émerillons

S-322



- Forgé - trempé et revenu.
- Une conception optimale, un forgeage soigné et un traitement thermique contrôlé avec précision permettent d'offrir des produits d'une résistance maximale sans poids ni dimensions excessifs.
- Tout crochet à émerillon est fabriqué avec une came perforée qui peut être équipée d'un linguet de sécurité. Il vous suffit d'acheter un des linguets complets répertoriés et montrés en pages 66 - 67 - 68.



Dimensions d'un crochet à émerillon avec linguet renforcé

Consulter les recommandations et les instructions d'utilisation en page 57

CMU (t)		No. Stock 322 C	No. Stock 322 A	Poids pp (kg)	Dimensions (in.)												Indicateur déformation AA
322 C	322 A				A	B	C	D	G	J	K	L	O†	R	S	T	
.8	1.25	1025303	1025508	.34	51.0	23.9	31.8	73.0	18.5	23.9	14.2	141	22.4	114	9.65	20.6	38.1
1	1.6	1025321	1025526	.57	63.5	33.3	38.1	81.0	21.3	25.9	16.0	169	24.6	134	12.7	20.6	38.1
1.6	2.5	1025349	1025544	1.02	76.0	41.2	44.5	92.0	25.4	26.9	19.1	194	25.4	152	15.8	21.3	51.0
2	3.2	1025367	1025562	1.17	76.0	39.6	44.5	104	28.7	31.0	21.3	206	28.5	162	15.8	30.2	51.0
3.2	5.4	1025385	1025580	2.15	89.0	44.5	51.0	125	36.6	38.1	28.7	244	27.0	188	19.1	35.1	63.5
5	8	1025401	1025606	4.67	114	58.5	63.5	165	46.0	47.8	35.1	315	38.1	244	25.4	45.2	76.0
7.5	11.5	1025429	1025624	7.37	127	60.5	70.0	192	57.0	58.0	41.4	368	44.5	282	28.5	54.0	102
10	16	1025447	1025642	10.65	143	68.5	79.5	221	65.8	63.5	49.38	403	48.5	306	31.8	65.0	102
—	22	—	1025660	22.6	178	106	102	279	76.0	86.5	60.5	535	70.0	421	38.1	73.0	127
—	30	—	1025688	32.0	178	106	102	346	93.0	102	72.5	590	82.5	459	38.1	87.5	165

322 C : acier carbone ; 322 A : acier allié

† Les dimensions pour des crochets carbone pour .8 à 2 tonnes sont pour les linguets 4055. Les dimensions pour des crochets carbone pour 3.2 tonnes et plus sont pour le linguet modèle PL.

Remarque : La charge d'épreuve est égale à 2 fois la charge maximale d'utilisation. Pour tous les crochets carbone, la charge minimale de rupture est égale à 5 fois la charge maximale d'utilisation. Pour tous les crochets en acier allié de 1 à 22 tonnes, la charge minimale de rupture est égale à 5 fois la charge maximale d'utilisation. Pour les crochets en acier allié de 30 à 300 tonnes, la charge minimale de rupture est égale à 4,5 fois la charge maximale d'utilisation. Pour les crochets en bronze, la charge minimale de rupture est égale à 4 fois la charge maximale d'utilisation.

Ce crochet sert uniquement à maintenir la charge en place et n'est pas conçu pour pivoter sous charge. Pour des crochets pivotants sous charge, consulter les pages 70 et 71.

SEDRA MARINE

ACCESSOIRES CABLE

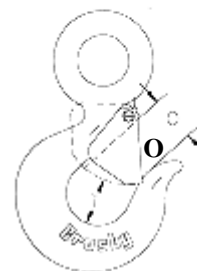
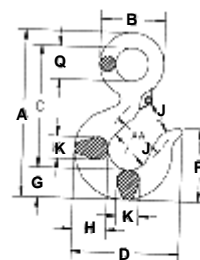
Crochets à oeil



S-320

- La gamme la plus complète de crochets à oeil. Disponible de 0,8 à 60 tonnes.
- Une conception optimale, un forgeage soigné et un traitement thermique contrôlé avec précision produisent une résistance maximum sans poids ni dimensions excessifs.
- Chaque crochet à oeil est fabriqué avec une came perforée qui peut être équipée d'un linguet de sécurité. Il vous suffit d'acheter un des linguets complets répertoriés et montrés en page 66 - 67 - 69.
- CMU forgée dans les crochets à oeil
- Disponible en acier carbone ou en acier allié

Consulter les recommandations et les instructions d'utilisation en page 57



CMU (t)			Crochets à oeil			Poids pp (kg)
Carbone	Allié	Bronze	No. de Stock			
			Carbone S-320-C S.C.	Carbone G-320-C Galv.	Allié S-320-A S.C.	
.8	1.25	.5	1023109	1023118	1023369	.25
1	1.6	.6	1023127	1023136	1023387	.34
1.6	2.5	1	1023145	1023154	1023403	.57
2	3.2	1.4	1023163	1023172	1023421	.77
3.2	5.4	2	1023181	1023190	1023449	1.64
5	8	3.5	1023207	1023216	1023467	3.22
7.5	11.5	5	1023225	1023234	1023485	5.90
10	16	6.5	1023243	1023252	1023500	8.40
15	22	10	1023261	1023270	1023528	15.3
20	30	—	1023289	—	1023546	27.2
20	30	—	—	—	—	—
25	37	—	1023305	—	1023564	47.6
25	37	—	—	—	—	—
30	45	—	1023323	—	1023582	67.1
30	45	—	—	—	—	—
40	60	—	1023341	—	1023608	103
40	60	—	—	—	—	—
50‡	75‡	—	—	—	—	—
50‡	75‡	—	—	—	—	—
—	100‡	—	—	—	—	—
—	100‡	—	—	—	—	—
—	150‡	—	—	—	—	—
—	200‡	—	—	—	—	—
—	300‡	—	—	—	—	—

320A : Acier allié

320C : Acier carbone

‡ Crochets à tige uniquement. Les comes sur ces tailles de crochets conviennent seulement au linguet renforcé.

Remarque : la charge d'épreuve est égale à deux fois la charge maximale d'utilisation. Pour tous les crochets carbone, la charge minimale de rupture est égale à 5 fois la charge maximale d'utilisation. Pour tous les crochets à oeil en acier allié de 1 à 60 tonnes, la charge minimale de rupture est égale à 4 fois la charge maximale d'utilisation. Pour tous les crochets en acier allié, la charge minimale de rupture est égale à 4 fois la charge maximale d'utilisation. Pour tous les crochets à tige en acier allié, la charge minimale de rupture est égale à 4 fois la charge maximale d'utilisation. Pour tous les crochets en bronze, la charge minimale de rupture est égale à 4 fois la charge maximale d'utilisation.

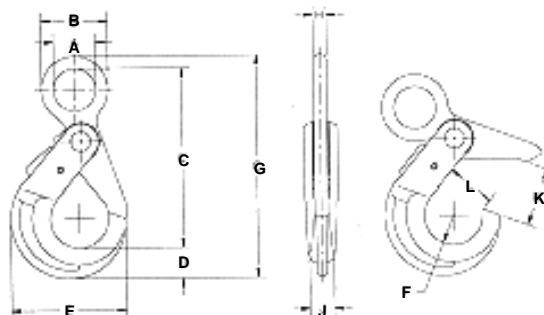
ACCESSOIRES CABLE

Crochet à oeil SHUR-LOC avec linguet à verrouillage positif



S-316-A

- Verrouillage automatique du linguet lorsque le crochet est chargé.
- Forgé en acier allié - Trempé et revenu.
- CMU mentionnée pour câble et chaîne de grade 8.
- Conforme à la nouvelle norme NACM et aux normes ASTM et Euronorm pour les chaînes et accessoires de grade 8.
- La cosse renforcée G-414 devrait être utilisée avec des élingues câble.
- Testés individuellement à 2,5 x la CMU avec certificat d'épreuve.
- Conçu pour résister à la fatigue.
- Si correctement verrouillé, le crochet SHUR-LOC peut être utilisé pour des levages de personnes et satisfait au règlement OSHA 1926.550 (g) (4) (iv) (B).
- Jeu de réparation de la gâchette (S-4316) disponible sur com-



Taille de la chaîne		S-316 A No. de Stock	Chaîne acier allié grade 8 CMU* (t) 4:1	Manchonnage Câble XIP IWRC		Poids pp (kg)
(in.)	(mm)			Taille (mm)	CMU* (t) 5:1	
—	6	1097918	1.12	8	.9	.39
1/4 - 5/16	7-8	1097820	2.0	11	1.7	.82
3/8	10	1097921	3.2	13	2.3	1.47
1/2	13	1097922	5.4	16	3.5	2.70
5/8	16	1097926	8.2	22	6.9	6.83

* La charge de rupture est de 4 fois la CMU d'après la chaîne de grade 8.

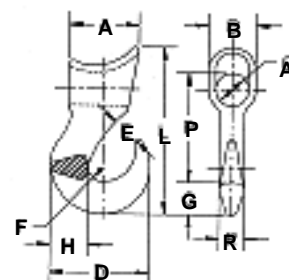
Taille de la chaîne		No. de Stock S-316 A	Dimensions (mm)										
(in.)	(mm)		A	B	C	D	E	F	G	H	J	K	L
—	6	1097918	20.0	36.0	100	20.0	66.0	17.0	128	8.0	16.0	34.0	28.9
1/4 - 5/16	7-8	1097920	25.0	48.0	132	28.0	89.0	22.0	143	10.0	20.5	45.0	37.2
3/8	10	1097921	33.0	62.0	167	29.3	111	28.0	211	13.0	24.0	56.0	47.5
1/2	13	1097922	43.0	80.0	209	42.1	139	32.0	270	17.0	29.5	67.0	53.5
5/8	16	1097926	56.0	100	256	52.0	167	38.0	380	22.0	38.0	80.0	63.5

ACCESSOIRES CABLE

Crochets coulissants



- Acier allier forgé - Trempé et revenu.



A-350

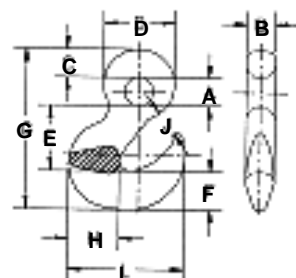
Taille câble à un brin (mm)	Taille câble à huit brins (mm)	No. de Stock A-350 S.C.	CMU* (t)	Poids pp (kg)	Dimensions (mm)										
					A	B	C	D	E	F	G	H	L	P	R
10	-	1028042	1.13	.34	52.5	28.7	16.0	61.0	16.0	9.65	21.3	23.1	109	66.0	16.0
13	3	1028060	1.50	.57	57.0	33.3	19.0	75.5	19.8	12.7	24.6	26.9	126	78.5	19.1
16	4	1028088	2.27	1.40	78.0	41.4	19.1	90.5	23.8	14.2	28.7	33.2	162	99.0	25.4
16	4	1028104	2.27	1.25	78.0	41.4	25.4	90.5	23.8	14.2	28.7	33.2	162	102	28.7
20	6	1028122	3.63	2.35	86.0	54.0	25.4	108	29.5	16.0	36.6	41.4	194	116	28.7
20	6-7	1028140	3.63	2.27	86.0	54.0	36.5	108	29.5	16.0	36.6	41.4	194	121	28.7

* La charge minimale de rupture est cinq fois la charge maximale d'utilisation

Crochet PEDRO ou crochet à élingue



- Acier allié forgé - Trempé et revenu.



A-3311

Diam. intérieur de l'oeil (mm)	No. Stock A-3311 S.C.	CMU* (t)	Poids stet (kg)	Dimensions (mm)									
				A	B	C	D	E	F	G	H	J	L
25.4	1028284	1.81	1.18	25.4	25.4	38.1	63.5	85.0	35.1	145	36.6	22.4	95.5

* La charge minimale de rupture est cinq fois la charge maximale d'utilisation

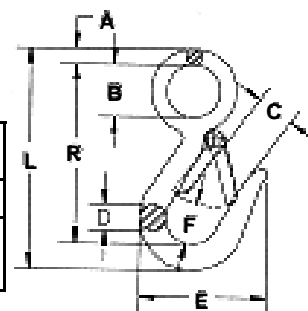
Crochets puisatiers



- Acier carbone forgé - Trempé et revenu.
- Linguets en acier embouti. Ressorts, écrous et boulons en acier inoxydable.
- Pour remplacer le linguet, commander le n° 9900299.

Taille Crochet (in.)	No. Stock G-3315 Galv.	CMU* (t)	Poids stet (kg)	Dimensions (mm)							
				A	B	C	D	E	F	L	R
7/16	1023056	.34	.11	6.35	19.1	19.1	11.2	57.0	19.1	100	82.5
9/16	1023074	.45	.23	8.64	28.5	20.6	14.2	68.5	22.2	121	97.5

* La charge minimale de rupture est quatre fois la charge maximale d'utilisation

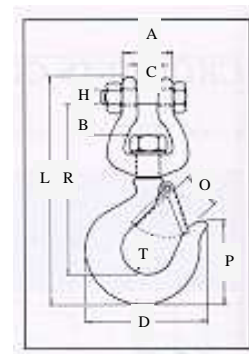


ACCESSOIRES CABLE

Crochet de palan



- Se monte facilement sur toute chaîne ou treuil de levage électrique avec une chaîne d'anneaux soudés, une chaîne à roulement ou un câble avec accessoires d'extrémité appropriés.
- La chape de l'émerillon est forgée.



CMU*	No. Stock S-3316 S.C.	Poids pp (kg)	Dimensions (mm)										No. Stock linguet de palan
			A	B	C	D	H	L	O	P	R	T	
.45	1023029	.57	38.3	22.4	14.2	81.0	9.65	156	24.6	57.0	117	20.6	1090045
.91	1023047	1.13	39.6	25.4	17.5	104	11.2	195	28.5	72.0	148	30.2	1090063

* La charge minimale de rupture est égale à cinq fois la charge maximale d'utilisation.

Crochets CARGO

MODELE PORTLAND

Taille	No. Stock 1021 S.C.	CMU* (t)	Poids pp (kg)
22	890307	9.07	7.48

* La charge minimale de rupture est égale à 4 fois la charge maximale d'utilisation.



1021

MODELE NEW YORK

Taille	No. Stock 1022 S.C.	CMU* (t)	Poids pp (kg)
12	890343	4.54	11.3
13	890361	9.07	14.3

* La charge minimale de rupture est égale à 4 fois la charge maximale d'utilisation.



1022

MODELE SEATTLE

Taille	No. Stock 1023 S.C.	CMU* (t)	Poids pp (kg)
42	890423	4.54	19.96
43	890441	9.07	32.66

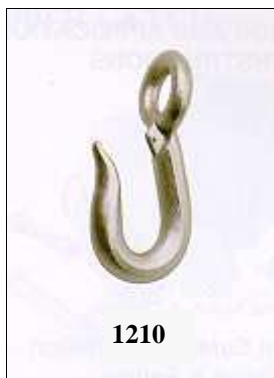
* La charge minimale de rupture est égale à 4 fois la charge maximale d'utilisation.



1023

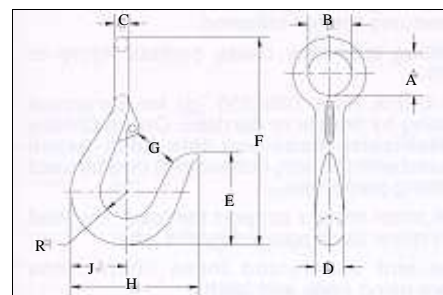
ACCESSOIRES CABLE

Crochet oeil rond renversé



1210

- Acier carbone forgé - Galvanisé



Taille (in.)	No. Stock 1210 Galv.	CMU* (t)	Poids pp (kg)	Linguet No.	Dimensions (mm)									
					A	B	C	D	E	F	G	H	J	R
1/2	919019	.14	.18	1090027	20.6	35.1	7.11	12.7	41.2	102	19.1	57.0	24.6	11.9
5/8	919037	.18	.23	1090027	23.9	39.6	7.87	15.8	51.0	114	23.9	70.0	31.0	14.9
3/4	919055	.32	.45	1090045	28.5	47.8	9.65	19.1	57.0	133	27.0	76.0	36.6	17.5
7/8	919073	.54	.73	1090063	30.2	52.5	11.1	22.4	76.0	165	31.8	86.0	41.4	19.0
1 - 1 1/8	919091	.88	1.09	1090081	38.1	70.0	15.8	28.5	89.0	203	38.1	111	51.0	23.8
1 1/4 - 1 3/8	919135	1.22	2.49	1090081	47.8	89.0	20.6	35.1	102	232	41.2	127	60.5	26.9

* La charge minimale de rupture est égale à 4 fois la charge maximale d'utilisation.

Crochets à fut



G-377 & S-377

- Acier allié forgé - Galvanisé

No. stock (par paire)		CMU* (t)	Poids pp (kg)	Dimensions (mm)			
G-377 Galv.	S-377 S.C.			Diam. int. de l'oeil	Diam. ext. de l'oeil	Longueur hors-tout	Largeur du bec
1028239	1028248	1	1.42	39.6	71.5	127	73.0

Crochet pipeline



A-378

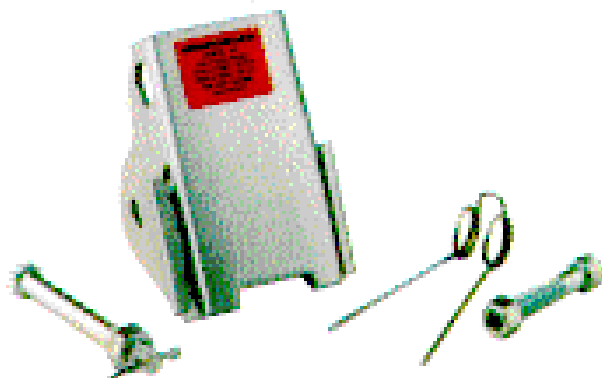
- Acier allié forgé - Trempé et revenu.
- L'ouverture droite et profonde permet une bonne prise de formes plates ou cylindriques.
- Le long bec conique s'engage facilement dans les anneaux, mailles poires, boulons oeil, tuyaux, buses...

CMU* à la pointe	CMU* bas du crochet	No. Stock A-378 S.C.	Poids pp (kg)	Dimensions (mm)			
				Diam. int. oeil	Longueur hors tout	Ouverture haut crochet	Radius bas crochet
2	7 1/2	1028024	2.83	35.1	246	71.5	159

* La charge minimale de rupture est égale à 5 fois la charge maximale d'utilisation.

ACCESSOIRES CABLE

Linguet modèle PL



⚠ AVERTISSEMENT

Les charges peuvent se détacher du crochet si l'on ne respecte pas les procédures appropriées.

La chute d'une charge peut entraîner des blessures graves, voire un accident mortel.

Se reporter à la norme OSHA 1926.550 (g) concernant le levage de personnes au moyen de grues ou de derricks. Seuls les crochets Crosby ou Mc Kissick avec ce type de linguet (convenablement attaché au boulon, écrou et goupille) peuvent être utilisés pour le levage de personnes.

Le crochet doit toujours soutenir la charge. La charge ne doit jamais être supportée par le linguet.

Lire et bien comprendre ces instructions avant toute utilisation de crochets et de linguets.

INFORMATIONS IMPORTANTES CONCERNANT LA SECURITE

- Toujours inspecter le crochet et le linguet avant toute utilisation.
- Ne jamais utiliser un linguet déformé ou tordu.
- Toujours s'assurer que le ressort pousse le linguet contre la pointe du crochet.
- Toujours s'assurer que la charge est soutenue par le crochet. Le linguet ne doit jamais supporter la charge.
- Lorsque des élingues à 2 brins sont utilisées, l'angle entre les brins doit être suffisamment faible, et ils ne doivent pas être inclinés pour que rien ne vienne en contact avec l'extrémité inférieure du linguet.
- Les linguets sont conçus pour retenir les élingues ou les dispositifs n'étant pas sous tension.
- Les linguets ne sont pas conçus comme dispositif anti-fouling.

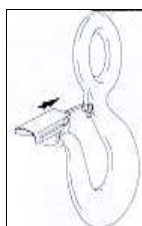
Instructions d'assemblage du linguet mod. PL sur les crochets Crosby ou McKissick



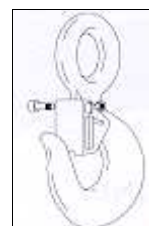
Phase 1



Phase 2



Phase 3



Phases 4 - 5 - 6

Incliner le crochet à environ 45 degrés, avec la came tournée vers le haut.

Installer la spirale du ressort sur la came, la fourche du ressort étant dirigée vers la pointe du crochet, et la boucle du ressort étant orientée vers le bas et reposant sur le crochet

Installer le linguet au-dessus de la fourche du ressort, les orifices du montage couvrant partiellement la came du crochet. Rabattre le linguet sur le côté pour éviter la pointe du crochet puis pousser sur le linguet et le ressort jusqu'à ce que le linguet ait dépassé la pointe.

4. Aligner les trous du linguet avec ceux de la came du crochet.

5. Introduire le boulon à travers le linguet, le ressort et la came.

6. Serrer l'écrou autobloquant à l'extrémité du boulon.

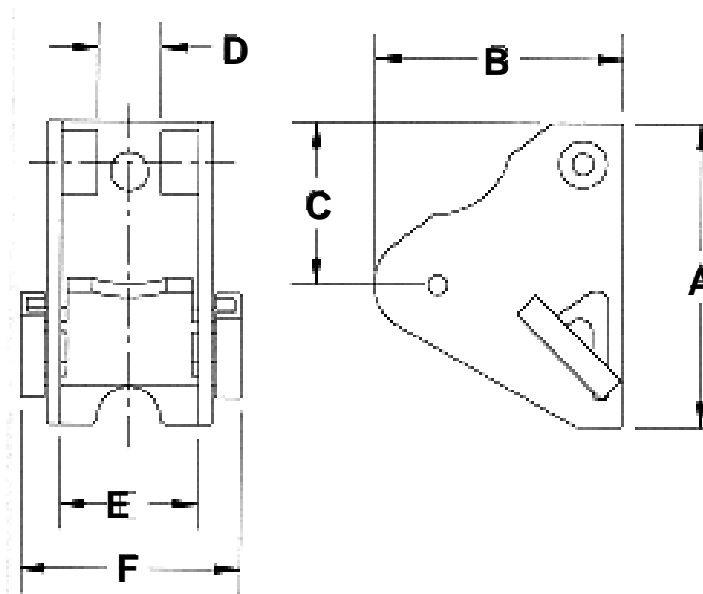
ACCESSOIRES CABLE

Linguet renforcé à fermeture positive



Linguet modèle PL
(Breveté U.S.A. et Canada)

- Linguet de construction solide d'une utilisation facile
- Galvanisé à chaud
- Le verrouillage ou non-verrouillage du linguet est indiqué par la position du levier
- Des instructions pour le montage sont fournies avec chaque linguet
- Conforme aux normes OSHA 1926.550 (g) concernant le levage des personnes (lorsque convenablement attaché avec le boulon, l'écrou et la goupille).



Comment commander des linguets

- 1- Spécifier le numéro de stock du linguet renforcé en vous aidant du tableau ci-dessous
- 2- Spécifier la capacité du crochet avec lequel le linguet va être assemblé
- 3- Spécifier le matériau du crochet (carbone ou acier allié)

Consulter les recommandations et les instructions d'utilisation à la page précédente

Taille du crochet (t)		No. Stock linguet renforcé	Poids pp (kg)	Dimensions (mm)					
Carbone	Allié			A	B	C	D	E	F
3.2	5.4	1093711	.23	65.0	59.5	49.0	14.3	28.7	51.0
5	8	1093712	.29	76.0	59.5	51.0	16.0	35.1	56.5
7.5	11.5	1093713	.45	92.0	70.5	60.5	16.0	41.4	60.5
10	16	1093714	.57	102	82.0	68.5	16.0	47.8	86.0
16	22	1093715	1.31	135	102	74.0	21.3	60.5	87.5
20	30	1093716	1.81	152	113	81.0	27.0	73.0	108
25	37	1093717	3.91	178	168	103	57.0	114	155
30	45	1093718	4.54	171	178	102	57.0	121	162
40	60	1093719	6.46	203	195	111	88.0	140	184
50	75	1093720	12.3	251	208	130	86.0	165	226
-	100-150	1093721	15.1	276	281	162	86.0	191	254
-	200	1093723	20.4	302	284	162	86.0	222	286
-	300	1093724	25.0	318	310	203	86.0	248	330

ACCESSOIRES CABLE

Linguet pour crochet



SS-4055

- Fabriqué en acier inoxydable avec écrous en acier cadmiés
- Expédié emballé et non assemblé
- Instructions de montage fournies permettant un assemblage facile sur le terrain

Instructions pour commander les linguets

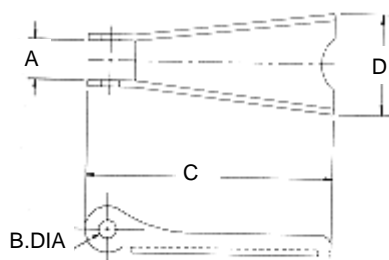
- 1- Spécifier le numéro de stock du linguet
- 2- Spécifier la capacité du crochet avec lequel le linguet va être assemblé
- 3- Spécifier le matériau du crochet (carbone ou acier allié)

Taille du crochet (t)			No. Stock SS-4055	Poids pp (kg)	Dimensions (mm)			
Carbone	Allié	Bronze			A	B	C	D
.8	1.25	.5	1093426	.01	9.65	4.06	36.6	15.0
1.0	1.60	.6	1093444	.01	9.65	4.06	40.6	15.0
1.6-2.0	2.5-3.2	1.0-1.4	1093462	.01	11.9	4.83	46.7	20.8
3.2	5.4	2.0	1093480	.03	14.2	4.32	61.0	25.4
5.0	8	3.5	1093505	.05	14.7	5.08	75.5	30.7
7.5-10	11.5-16	5.0-6.5	1093523	.08	15.0	6.86	93.0	38.1
16	22	10.0	1093541	.17	21.1	9.91	125	48.3
20	30	-	1093569	.33	23.9	13.2	149	65.0
25-30	37-45	-	1093587	.43	55.5	9.91	165	97.5
40	60	-	1093603	.73	84.0	13.2	200	105

Jeu de linguets en acier allié



S-4088



Taille chaîne du crochet (mm)	No. Stock S-4088	Poids pp (kg)	Dimensions (mm)			
			A	B	C	D
6	1090250	.01	19.8	4.06	51.5	23.9
10	1090251	.02	26.9	4.83	66.5	31.8
13	1090252	.02	26.9	4.83	74.5	31.8
16	1090253	.03	26.9	4.83	78.5	31.8
19	1090254	.03	33.3	6.60	105	41.2
22	1090255	.03	39.6	6.60	116	44.5

Pour être utilisé avec les crochets à élingues A-327 et A-339 grade 8.

Chaque linguet est expédié non-assemblé dans un emballage individuel contenant des instructions pour le montage.

ACCESSOIRES CABLE

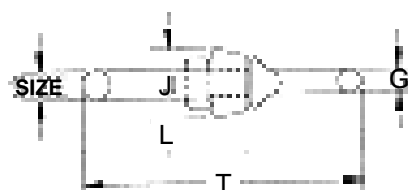
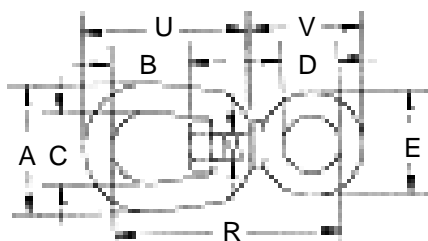
Émerillons forgés petit oeil



G-401

- Galvanisé à chaud - Trempé et revenu

Les émerillons 401 sont des dispositifs pivotants conçus pour le positionnement de la charge et non pour subir une rotation sous charge. Pour des émerillons destinés à porter des charges, consulter les pages 70 et 71.



Taille (mm)	No. Stock G-401 Galv.	CMU* (t)	Poids pp (kg)	Dimensions (mm)											
				A	B	C	D	E	G	J	M	R	T	U	V
6	1016233	.39	.06	31.8	17.5	19.1	15.8	28.5	6.35	17.5	7.87	57.0	70.0	42.9	31.8
8	1016251	.57	.11	41.4	20.6	25.4	19.1	35.1	7.87	20.6	9.65	68.5	85.0	52.5	37.3
10	1016279	1.13	.28	51.0	23.9	31.8	25.4	44.5	9.65	25.4	12.7	87.5	106	63.5	47.8
13	1016297	1.63	.51	63.5	33.3	38.1	31.8	57.0	12.7	33.3	16.0	108	133	81.0	62.0
16	1016313	2.36	.79	76.0	39.6	44.5	38.1	70.0	15.8	38.1	19.1	130	160	98.5	74.5
19	1016331	3.27	1.40	89.0	44.5	51.0	44.5	82.5	19.1	47.8	22.4	147	183	125	88.0

* La charge minimale de rupture est égale à 5 fois la charge maximale d'utilisation.

ACCESSOIRES CABLE

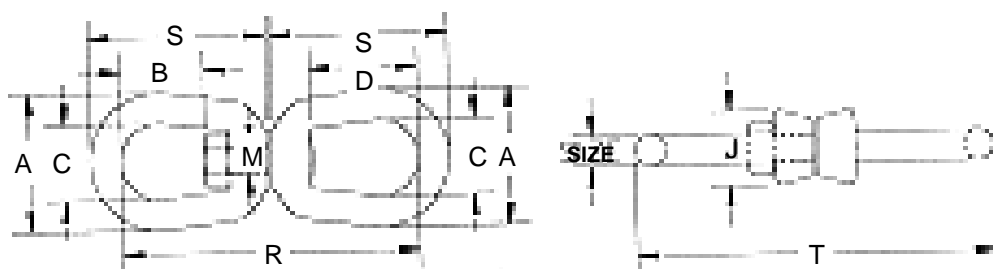
Émerillons forgés grand oeil



- Galvanisé à chaud - Trempé et revenu
- Conforme aux spécifications des normes fédérales RR-C-271D, type VII, classe 2

Les émerillons 402 sont des dispositifs pivotants conçus pour le positionnement de la charge et non pour subir une rotation sous charge. Pour des émerillons destinés à porter des charges, consulter les pages 70 et 71.

G-402



Taille (mm)	No. Stock G-402 Galv.	CMU* (t)	Poids pp (kg)	Dimensions (mm)								
				A	B	C	D	J	M	R	S	T
6	1016019	.39	.10	31.8	17.5	19.1	26.9	17.5	7.90	74.5	42.9	87.5
8	1016037	.57	.20	41.4	20.6	25.4	31.8	20.6	9.70	90.5	52.5	106
10	1016055	1.02	.30	51.0	23.9	31.8	38.1	25.4	12.7	109	63.5	129
13	1016073	1.64	.70	63.5	33.3	38.1	51.0	33.3	16.0	138	81.0	163
16	1016091	2.36	1.10	76.0	39.6	44.5	60.5	38.1	19.1	167	98.5	198
19	1016117	3.27	1.90	89.0	44.5	51.0	67.0	47.8	22.4	183	109	221
22	1016135	4.54	2.80	102	52.5	57.0	77.5	54.0	25.4	213	127	257
25	1016153	5.67	4.10	114	58.5	63.5	89.0	60.5	28.7	245	146	295
32	1016199	8.16	7.40	143	68.5	79.5	93.5	76.0	35.1	283	171	339
38	1016215	20.50	22.2	178	106	102	106	102	57.0	435	254	511

* La charge minimale de rupture est égale à 5 fois la charge maximale d'utilisation.

ACCESSOIRES CABLE

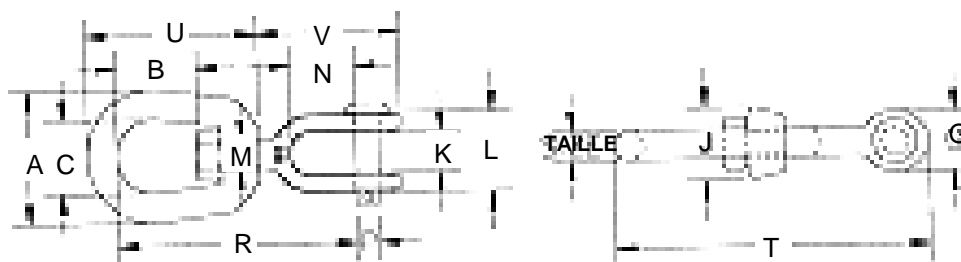
Émerillons forgés à chape



G-403

- Galvanisé à chaud - Trempé et revenu
- Conforme aux spécifications des normes fédérales RR-C-271D, type VII, classe 3

Les émerillons 403 sont des dispositifs pivotants conçus pour le positionnement de la charge et non pour subir une rotation sous charge. Pour des émerillons destinés à porter des charges, consulter les pages 70 et 71.



Taille (mm)	No. Stock G-403 Galv.	CMU* (t)	Poids pp (t)	Dimensions (mm)													
				A	B	C	G	J	K	L	M	N	P	R	T	U	V
6	1016395	.39	.11	31.8	17.5	19.1	17.5	17.5	11.9	26.2	7.88	22.4	6.35	67.0	86.0	42.9	42.9
8	1016411	.57	.17	41.4	20.8	25.4	20.6	20.8	12.7	28.7	9.65	22.4	7.87	74.5	98.5	52.5	46.0
10	1016439	1.02	.32	51.0	23.9	31.8	25.4	25.4	16.0	35.8	12.7	26.9	9.65	92.0	121	63.5	57.0
13	1016457	1.64	.65	63.5	33.3	38.1	33.3	33.3	19.1	44.5	16.0	33.3	12.7	114	154	81.0	73.0
16	1016475	2.36	1.12	76.0	39.6	44.5	41.4	38.1	23.9	52.5	19.1	38.1	16.0	135	186	99.0	87.5
19	1016493	3.27	1.76	89.0	44.5	51.0	47.8	47.8	28.7	64.5	22.4	44.5	19.1	154	211	109	102
22	1016518	4.54	2.61	102	52.5	57.0	54.0	54.0	30.2	70.0	25.4	52.5	22.4	178	242	127	115
25	1016536	5.67	4.65	114	58.5	63.5	67.0	60.5	44.5	94.5	28.7	71.5	28.7	217	297	146	151
32	1016572	8.16	7.14	145	68.5	79.5	79.5	76.0	52.5	109	38.1	71.5	35.1	240	334	171	162
38	1016590	20.50	24.8	178	106	107	143	102	73.0	152	57.0	113	57.0	374	529	254	275

* La charge minimale de rupture est égale à 5 fois la charge maximale d'utilisation.

ACCESSOIRES CABLE

Emerillons sur roulement à rouleaux coniques



S-1
Chape et crochet



S-2
Chape et chape



S-3
Chape et oeil



S-4
Oeil et chape



S-5
Oeil et Oeil



S-6
Oeil et crochet

Numéro (type)	No. Stock S.C.	CMU* (tonnes métriques)	Diam. câble (mm)	Poids pp (kg)
3-S-1	297011	3	13	4.31
3-S-2	297020	3	13	4.20
3-S-3	297039	3	13	4.08
3-S-4	297048	3	13	4.08
3-S-5	297057	3	13	3.86
3-S-6	297066	3	13	4.08
5-S-1	297217	5	16	7.48
5-S-2	297226	5	16	6.46
5-S-3	297235	5	16	6.12
5-S-4	297244	5	16	6.24
5-S-5	297253	5	16	5.56
5-S-6	297262	5	16	6.92
8½-S-1	297413	8½	19	15.20
8½-S-2	297422	8½	19	13.27
8½-S-3	297431	8½	19	13.27
8½-S-4	297440	8½	19	13.15
8½-S-5	297459	8½	19	13.27
8½-S-6	297468	8½	19	14.51
10-S-1	297618	10	22	21.21
10-S-2	297627	10	22	20.75
10-S-3	297636	10	22	19.73
10-S-4	297645	10	22	19.96
10-S-5	297654	10	22	19.05
10-S-6	297663	10	22	20.64
15-S-1	297814	15	26	33.45
15-S-2	297823	15	26	33.45
15-S-3	297832	15	26	28.46
15-S-4	297841	15	26	27.67
15-S-5	297850	15	26	27.67
15-S-6	297869	15	26	33.57
25-S-1	298118	25	—	63.50
25-S-2	298127	25	—	63.50
25-S-3	298136	25	—	61.23
25-S-4	298145	25	—	61.23
25-S-5	298154	25	—	58.97
25-S-6	298163	25	—	61.23
35-S-1	298216	35	—	99.79
35-S-2	298225	35	—	70.31
35-S-3	298234	35	—	68.04
35-S-4	298243	35	—	68.04
35-S-5	298252	35	—	65.77
35-S-6	298261	35	—	97.52
45-S-1	298314	45	—	113.40
45-S-2	298323	45	—	106.59
45-S-3	298332	45	—	102.06
45-S-4	298341	45	—	102.06
45-S-5	298350	45	—	97.52
45-S-6	298369	45	—	122.17

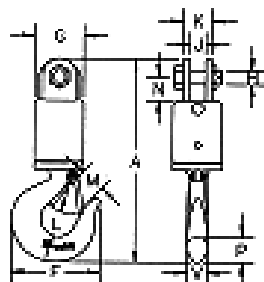
* Testés individuellement à 2 x CMU. Charge minimale de rupture de 5 x CMU

ACCESSOIRES CABLE

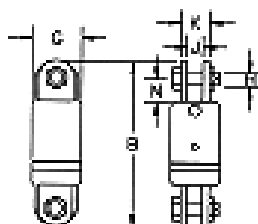
Emerillons sur roulement à rouleaux coniques

- Conçus pour rotation sous charge.
- Testés individuellement, certificats fournis.
- Tous les crochets sont équipés de linguets de sécurité assemblés.
- Les chapes sont équipées d'axes, de boulons et de goupilles.
- Pourvus de douilles de graissage.
- A NE PAS UTILISER AVEC DES BOULETS DE DEMOLITION.
- Autres types et capacités, jusqu'à 600 tonnes, disponibles sur demande.

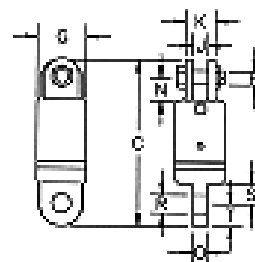
Les émerillons ne doivent être utilisés qu'avec des câbles recommandés.



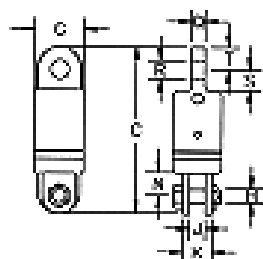
S-1
Chape et crochet



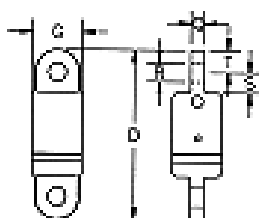
S-2
Chape et chape



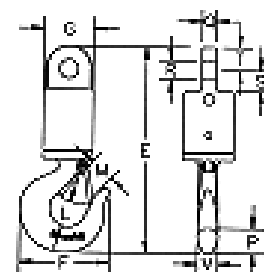
S-3
Chape et oeil



S-4
Oeil et chape



S-5
Oeil et oeil



S-6
Oeil et crochet

CMU* (tonnes métriques)	Dimensions (mm)																		
	A	B	C	D	E	F	G	H	J	K	L	M	N	P	Q	R	S	T	V
3	289	236	237	239	291	125	70	19.1	22.4	41.2	35.1	34.0	33.3	36.6	19.1	26.2	28.5	31.8	28.5
5	338	262	256	249	332	165	76	22.4	25.4	57.0	45.2	42.9	41.2	46.0	25.4	32.5	31.8	31.8	35.1
8½	418	321	311	302	408	192	102	25.4	39.6	71.5	54.0	52.5	54.0	57.0	31.8	35.8	41.2	38.1	41.2
10	501	425	409	394	485	221	114	38.1	44.5	86.0	65.0	57.0	89.0	66.0	42.9	42.9	70.0	47.8	49.3
15	559	435	425	416	549	279	127	38.1	44.5	86.0	73.0	76.0	89.0	76.0	49.3	51.5	70.0	54.0	60.5
25	680	527	546	565	699	346	152	51.0	51.0	117	87.5	92.0	94.0	93.0	57.0	58.5	98.5	60.5	76.0
35	760	527	546	565	780	357	165	51.0	51.0	117	98.5	95.5	94.0	116	57.0	58.5	98.5	60.5	81.0
45	891	641	657	673	907	392	178	57.0	63.5	127	121	108	102	129	63.5	64.5	102	76.0	82.5

* Testés individuellement à 2 x CMU. Charge minimale de rupture de 5 x CMU

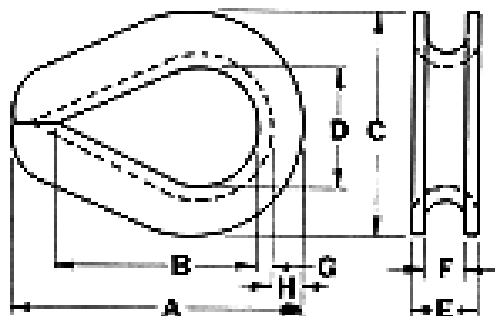
ACCESSOIRES CABLE

Cosses renforcées

- Cosses très solides recommandées pour des travaux intensifs
- Disponible en acier galvanisé et en acier inoxydable



G-414 & SS-414



Le modèle G-414 est conforme aux spécifications de la norme fédérale FF-T-276b type III

Diam. câble (mm)	No. Stock		Poids par 100 (kg)	Dimensions (mm)							
	G-414 Galv.	SS-414 Inox		A	B	C	D	E	F	G	H
6-7*	1037639	1037960	3.06	55.5	41.4	38.1	22.2	10.4	7.11	1.52	5.84
8*	1037657	1037988	5.10	63.5	47.8	46.0	26.9	12.7	8.64	2.03	7.11
9-10*	1037675	1038004	11.3	73.0	54.0	54.0	28.7	16.0	10.4	2.79	8.64
11-12	1037693	—	13.6	82.5	60.5	60.5	31.8	18.3	11.9	3.30	9.65
13*	1037719	1038022	23.1	92.0	70.0	70.0	38.1	20.6	13.5	3.65	10.4
14-15	1037737	—	23.1	92.0	70.0	68.5	38.1	22.2	15.0	3.65	10.4
16*	1037755	1038040	34.0	108	82.5	79.5	44.5	24.6	16.8	4.06	12.7
18-20*	1037773	1038068	67	127	95.5	97.0	51.0	31.0	19.8	5.59	16.8
22	1037791	—	79	140	108	57.0	57.0	35.1	23.9	5.59	19.1
24-26	1037817	—	125	156	114	125	63.5	39.6	26.9	6.35	22.2
28-30	1037835	—	181	178	130	149	73.0	46.0	33.3	6.35	28.7
32-34	1037853	—	371	230	165	173	89.0	55.5	36.7	9.65	28.7
36-38	1037871	—	533	229	159	181	89.0	65.0	39.6	12.7	28.7
40	1037899	—	771	286	203	207	102	69.0	43.7	12.7	35.1
44	1037915	—	805	310	229	216	114	72.0	46.7	12.7	33.3
48-52	1037933	—	1134	384	305	264	152	78.5	53.0	12.7	38.1
56	1037951	—	1792	435	356	302	178	92.0	60.5	16.0	41.4

*Les tailles SS-414 sont disponibles en acier inoxydable de type 304.

ACCESSOIRES CABLE

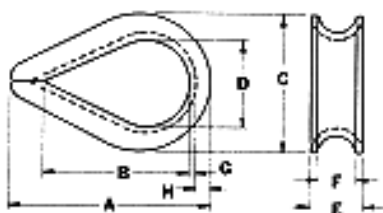
Cosses de modèle standard



G-411

Modèle standard

Le modèle G-411 est conforme aux spécifications de la norme fédérale FF-T-276b type II.



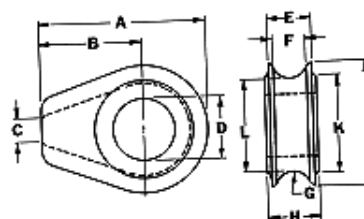
- Recommandées pour des utilisations légères
- Acier galvanisé à chaud

Diam. Câble (mm)	No. Stock G-411 Galv.	Poids par 100 (kg)	Dimensions (mm)							
			A	B	C	D	E	F	G	H
3-4	1037256	1.13	49.3	33.3	26.9	17.5	6.35	4.06	1.27	3.30
5	1037274	1.13	49.3	33.3	26.9	17.5	7.87	5.59	1.27	3.30
6-7	1037292	1.70	49.3	33.3	26.9	17.5	9.65	7.10	1.27	3.30
8	1037318	1.70	58.5	38.1	31.8	20.6	11.2	8.64	1.27	3.30
9-10	1037336	2.83	60.5	41.4	37.3	23.9	13.5	10.4	1.52	4.06
11-12	1037354	5.67	70.0	47.8	44.5	28.7	17.5	13.5	2.03	4.83
16	1037372	11.3	89.0	57.0	60.5	35.1	23.1	16.6	3.30	8.64
18-20	1037390	22.7	95.5	63.5	68.5	41.4	27.4	19.8	3.56	8.64
22	1037416	38.6	127	89.0	81.0	47.8	32.3	23.9	4.06	11.2
24-26	1037434	45.4	145	108	95.5	63.5	35.3	26.9	4.06	10.4
28-34	1037452	79	159	114	109	70.0	44.5	33.3	5.59	12.7

Cosses pleines



S-412



- Convient pour douilles ouvertes coniques à chapes, les douilles à manchonner et les boîtes à coin.

Diam. câble (mm)	No. Stock S-412 S.C.	Poids pp (kg)	Dimensions (mm)										
			A	B	C	D	E	F	G	H	J	K	L
13†	1037121	.30	71.5	44.5	6.35	26.9	19.1	14.2	7.11	22.4	54.0	41.4	39.6
16†	1037149	1.00	119	76.0	9.65	33.3	26.9	20.6	10.4	28.7	86.0	57.0	65.0
18-20†	1037167	1.05	119	76.0	9.65	38.1	26.9	20.6	10.4	35.1	89.0	57.0	65.0
22‡	1037185	2.47	154	97.0	12.7	44.5	35.1	26.9	13.5	41.4	114	82.5	87.5
24-26‡	1037201	2.38	154	97.0	12.7	54.0	35.1	26.9	13.5	46.0	114	82.5	87.5
28-30‡	1037229	4.21	184	116	16.0	60.5	44.5	33.3	16.8	52.5	137	98.5	103
32-36‡	1037247	4.45	184	116	16.0	67.0	49.3	38.9	19.8	58.5	137	98.5	105

† Fonte modulaire

ACCESSOIRES CABLE

Boulon à oeil forgé

Boulon à oeil standard
G-291



Boulon à oeil à épaulement
G-277

Boulon à oeil pour machine
S-279



REGLES DE SECURITE POUR INSPECTION ET ENTRETIEN

- Toujours inspecter les boulons à oeil avant toute utilisation
- Ne jamais utiliser un boulon à oeil présentant des signes d'usure ou paraissant endommagé
- Ne jamais utiliser un boulon à oeil dont la tige est tordue ou étirée
- Toujours s'assurer que les filetages de la tige et du trou taraudé sont propres
- Ne jamais usiner, meuler ou couper les boulons à oeil

REGLES DE SECURITE POUR INSTALLATION

- Ne jamais dépasser les charges maximales d'utilisation indiquées dans le tableau 1
- Ne jamais utiliser des boulons à oeil standard pour effectuer des levages désaxés
- Toujours utiliser des boulons à oeil à épaulement ou des boulons à oeil pour machine pour effectuer des levages désaxés
- Lors de levages désaxés, adapter la charge de travail comme suit :

Angle de levage	Réduction de la charge de travail
45°	30 % de la charge nominale
90°	25 % de la charge nominale

- Jamais usiner un boulon à oeil pour caler l'épaulement sur la charge
- Toujours chanfreiner le trou de vissage ou bien utiliser des rondelles pour caler l'épaulement
- Toujours visser le boulon à fond pour bien le caler
- Toujours bien serrer les écrous contre la charge

⚠ AVERTISSEMENT

Les charges peuvent glisser ou tomber si les boulons à oeil ne sont pas installés convenablement ou si la procédure ne s'effectue pas selon la procédure appropriée.

La chute d'une charge peut causer des blessures graves, voire la mort.

Il est essentiel de lire attentivement et de bien comprendre les informations et instructions données sur cette page.

Table 1 (levage axial)

Taille (mm)	CMU (t)
6.35	.23
7.94	.36
9.53	.54
12.7	1.00
15.9	1.59
19.1	2.36
22.2	3.27
25.4	4.54
31.8	6.89
38.1	9.71

ACCESSOIRES CABLE

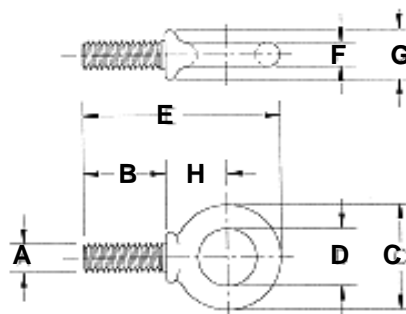
Boulons à oeil forgés, pour machines



S-279

- Acier forgé - Trempé et revenu
- Recommandé pour des tractions axiales

Consulter les recommandations et les instructions d'utilisation à la page précédente



Diam. de filetage et longueur (mm)	No. Stock S-279	CMU* (t)	Poids par 100 (kg)	Dimensions (mm)							
				A	B	C	D	E	F	G	H
6.35 x 25.4	9900182	.23	1.45	6.35	25.4	22.2	12.7	49.3	4.83	11.9	12.7
7.94 x 28.6	9900191	.41	2.81	7.94	28.6	28.5	15.8	60.5	6.35	14.2	17.5
9.53 x 31.8	9900208	.64	5.67	9.53	31.8	35.1	19.1	69.0	7.87	16.8	19.8
12.7 x 38.1	9900217	1.18	11.3	12.7	38.1	44.5	25.4	86.0	9.65	23.1	25.4
15.9 x 44.5	9900226	1.81	22.7	15.9	44.5	57.0	31.8	106	12.7	28.5	33.3
19.1 x 51.0	9900235	2.72	39.7	19.1	51.0	70.0	38.1	125	15.8	35.0	39.6
22.2 x 57.0	9900244	3.27	68	22.2	57.0	82.6	44.5	145	19.1	39.6	46.7
25.4 x 63.5	9900253	4.54	99	25.4	63.5	95.5	51.0	164	22.2	46.0	53.0
31.8 x 76.0	9900262	6.89	172	31.8	76.0	114	63.5	196	25.4	58.0	62.5
38.1 x 89.0	9900271	9.71	318	38.1	89.0	140	76.0	235	31.8	70.0	76.0

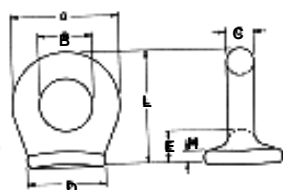
La charge maximale de rupture est de 5 fois la charge maximale d'utilisation.

Oeil à souder



S-264

- Acier forgé - Trempé et revenu
- Forgé en acier carbone 1035
- Qualités de soudage excellentes
- Utilisé dans l'équipement fermier, pour les poids-lourds, les navires à coques en acier et dans l'équipement de manutention
- Conforme à la Military Specification MS-51930A



Calibre N°	No. Stock S-264 S.C.	Poids par 100 (kg)	Dimensions (mm)						
			B	C	D	E	G	H	L
0*	1090722	1.26	6.35	4.83	16.0	7.87	16.0	2.29	19.1
1*	1090740	3.15	9.53	6.35	22.4	10.4	22.4	3.30	26.2
1.5*	1090768	4.65	16.0	6.35	25.4	11.2	28.7	4.06	33.3
2	1090786	7.82	19.1	9.53	26.9	12.7	38.1	4.83	41.4
4	1090802	22.7	25.4	14.2	36.6	19.8	54.1	5.59	59.5
5	1090820	37.4	31.8	17.5	44.5	20.6	67.0	6.35	70.0

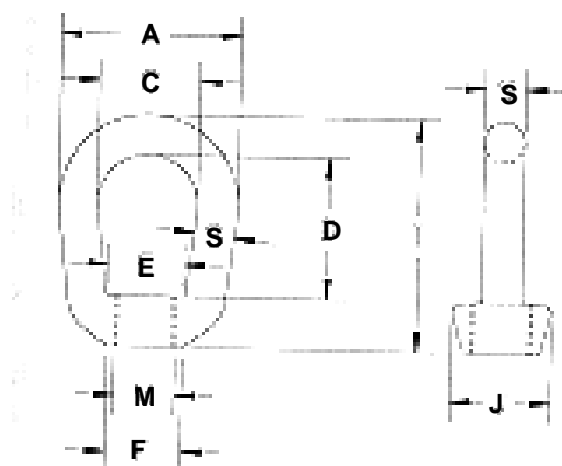
ACCESSOIRES CABLE

Ecrous à boucle



G-400

- Acier forgé - Trempé et revenu
- Fileté
- Galvanisé à chaud
- Fileté avec du fil standard UNC, classe 2



Calibre N°	Calibre tête (mm)	No. Stock G-400 Galv.	Filetage UNC	Filetage max.	CMU* (t)	Poids pp (kg)	Dimensions (mm)							
							A	C	D	E	F	J	M	T
1	6.35	1090438	6.35	9.53	.24	.04	31.8	19.1	26.9	16.7	12.7	17.5	6.35	42.9
2	7.87	1090474	9.55	11.1	.57	.08	41.4	25.4	31.8	19.1	14.2	20.6	9.65	52.5
3A	9.65	1090517	12.7	12.7	1.02	.13	51.0	31.8	38.1	25.4	20.6	25.4	12.7	63.5
4	12.7	1090535	15.9	19.1	1.63	.26	63.5	38.1	51.0	30.2	25.4	33.3	16.0	81.0
5	16.0	1090553	19.1	22.2	2.36	.45	76.0	44.5	60.5	35.1	28.7	28.1	19.1	98.5
6	19.1	1090571	22.2	25.4	3.27	.77	89.0	51.0	67.0	41.4	33.3	47.8	22.4	109
7	22.4	1090599	25.4	31.8	4.54	1.25	102	57.0	77.5	47.8	39.6	54.0	25.4	127
8	25.4	1090633	31.8	38.1	7.03	1.75	114	63.5	89.0	49.3	47.8	60.5	31.8	146
9	28.7	1090651	34.9	38.1	8.39	2.27	127	70.0	95.5	51.0	51.0	65.0	35.1	159
10	31.8	1090679	38.1	44.5	10.21	3.04	143	78.5	102	60.5	57.0	76.0	38.1	171
11	38.1	1090697	50.8	70.0	18.14	8.48	178	102	159	102	86.0	102	51.0	254

* La charge minimale de rupture est de 5 fois la CMU. Valeurs basées sur un filetage standard.

ACCESSOIRES CABLE

Tendeurs à cage



HG-223

Crochet et crochet



HG-225

Crochet et oeil



HG-226

Oeil et oeil



HG-227

Chape et oeil



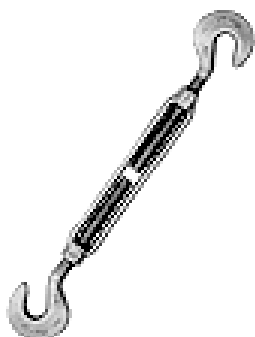
HG-228

Chape et chape

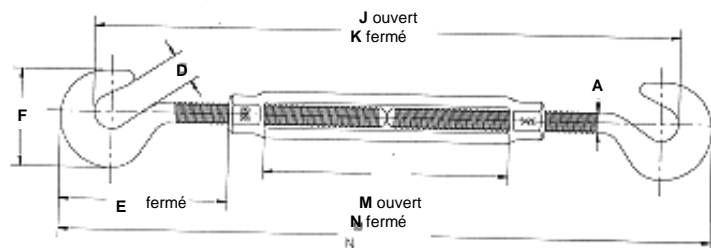
- Galvanisé à chaud
- Terminaisons : trempées et revenues, corps normalisés
- Crochets forgés, section transversale plus large rendant le crochet plus solide et plus résistant à la fatigue
- Oeil du tendeur allongé en forgeant, conception optimale pour faciliter l'attachement au système et réduire les contraintes dans l'oeil. Pour les tendeurs de 1/4 po. à 2 1/2 po., une manille de calibre nominal immédiatement inférieur au calibre nominal du tendeur peut être montée sur l'oeil.
- Les chapes forgées de 1/4 po. à 5/8 po. sont munies de boulons et d'écrous, et les chapes forgées de 3/4 po. à 2 3/4 po. sont munies d'axes goupillés.
- **LES TENDEURS A CAGE NE DOIVENT ETRE UTILISES QUE POUR DES TRACTION AXIALES**
- Contre-écrous disponibles pour toutes les tailles
- Les terminaisons trempées et revenues et les corps normalisés ont des propriétés de résilience améliorées pour une plus grande dureté à toutes les températures
- Niveaux de dureté standards, résistance à la rupture et propriétés de ductilité disponibles pour tous calibres
- Les tendeurs à cage peuvent être fournis avec un certificat de test d'épreuve ou d'inspection magnalux sur demande au moment de la commande
- Les ensembles combinés de tendeurs à cage comprennent : oeil et oeil ; crochet et crochet ; crochet et oeil ; chape et chape ; chape et oeil

ACCESSOIRES CABLE

Tendeur à cage crochet et crochet



HG-223



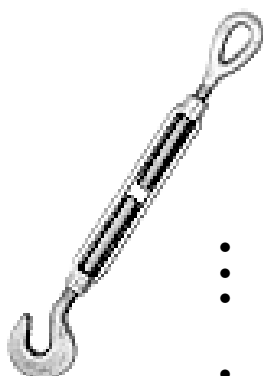
- Acier galvanisé à chaud
- Terminaisons : trempées et revenues, corps normalisés
- Crochets forgés, section transversale plus large rendant le crochet plus solide et plus résistant à la fatigue
- LES TENDEURS A CAGE NE DOIVENT ETRE UTILISES QUE POUR DES TRACTION AXIALES
- Filetage modifié UNJ pour de meilleures propriétés de résistance à la fatigue

Diamètre de filetage et course (mm)	No. Stock HG-223 Galv.	CMU* (t)	Poids pp (kg)	Dimensions (mm)								
				A	D	E fermé	F	J ouvert	K fermé	M ouvert	N fermé	BB
6.35 x 102	1030011	.18	.14	6.35	11.4	40.4	33.3	282	181	303	202	102
7.94 x 114	1030039	.32	.21	7.94	12.7	49.3	38.1	325	211	351	236	114
9.53 x 152	1030057	.45	.34	9.53	14.2	58.0	45.0	419	267	450	298	152
12.7 x 152	1030075	.68	.73	12.7	16.8	74.5	58.0	453	300	492	340	152
12.7 x 229	1030093	.68	.83	12.7	16.8	74.5	58.0	605	376	645	416	229
12.7 x 305	1030119	.68	.94	12.7	16.8	74.5	58.0	757	453	797	492	305
15.9 x 152	1030137	1.02	1.25	15.9	21.3	93.5	71.5	489	337	540	387	152
15.9 x 229	1030155	1.02	1.42	15.9	21.3	93.5	71.5	641	413	692	464	229
15.9 x 305	1030173	1.02	1.59	15.9	21.3	93.5	71.5	794	489	845	540	305
19.1 x 152	1030191	1.36	1.76	19.1	24.9	115	84.5	530	378	591	439	152
19.1 x 229	1030217	1.36	2.09	19.1	24.9	115	84.5	683	454	744	515	229
19.1 x 305	1030235	1.36	2.46	19.1	24.9	115	84.5	835	530	896	591	305
19.1 x 457	1030253	1.36	3.29	19.1	24.9	115	84.5	1140	683	1201	744	457
22.2 x 305	1030271	1.81	3.67	22.2	28.7	132	96.0	870	565	940	635	305
22.2 x 457	1030299	1.81	4.51	22.2	28.7	132	96.0	1175	718	1245	787	457
25.4 x 152	1030315	2.27	4.23	25.4	31.8	148	108	600	478	978	526	152
25.4 x 305	1030333	2.27	5.41	25.4	31.8	148	108	905	600	983	678	305
25.4 x 457	1030351	2.27	6.35	25.4	31.8	148	108	1210	753	1288	830	457
25.4 x 610	1030379	2.27	7.82	25.4	31.8	148	108	1515	905	1592	983	610
31.8 x 305	1030397	2.27	8.62	31.8	38.1	183	130	964	659	1056	751	305
31.8 x 457	1030413	2.27	10.4	31.8	38.1	183	130	1268	811	1360	903	457
31.8 x 610	1030431	2.27	12.3	31.8	38.1	183	130	1573	964	1665	1056	610
38.1 x 305	1030459	3.40	12.5	38.1	47.8	212	146	1040	735	1129	824	305
38.1 x 457	1030477	3.40	14.1	38.1	47.8	212	146	1345	887	1434	976	457
38.1 x 610	1030495	3.40	17.0	38.1	47.8	212	146	1649	1040	1738	1129	610

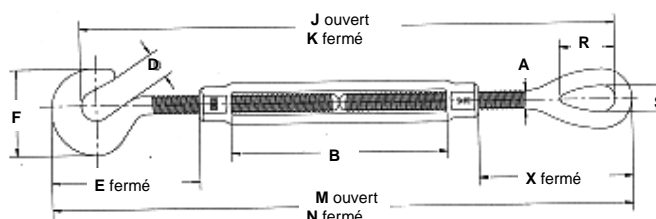
* La charge d'épreuve est de 2 fois la charge maximale d'utilisation ; la charge de rupture est de 5 fois la charge maximale d'utilisation.

ACCESSOIRES CABLE

Tendeur à cage crochet et oeil



HG-225



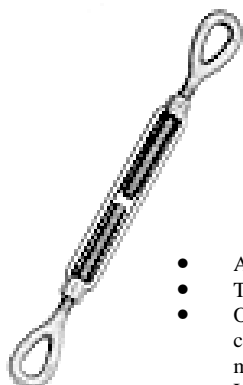
- Acier galvanisé à chaud
- Terminaisons : trempées et revenues, corps normalisés
- Oeil tendeur allongé en forgeant, conception optimale pour faciliter l'attachement au système et réduire les contraintes dans l'oeil. Pour les tendeurs de 1/4 po. à 2 1/2 po., une manille d'un calibre nominal immédiatement inférieur au calibre nominal du tendeur peut être montée sur l'oeil
- Crochets forgés, section transversale plus large rendant le crochet plus solide et plus résistant à la fatigue
- LES TENDEURS A CAGE NE DOIVENT ETRE UTILISES QUE POUR DES TRACTION AXIALES
- Filetage modifié UNJ pour de meilleures propriétés de résistance à la fatigue

Diamètre de filetage et course (mm)	No. Stock HG-225 Galv.	CMU* (t)	Poids pp (kg)	Dimensions (mm)											
				A	D	E fermé	F	J ouvert	K fermé	M ouvert	N fermé	R	S	X fermé	BB
6.35 x 102	1030636	.18	.14	6.35	11.4	40.4	32.3	291	189	307	205	19.8	8.64	44.5	102
7.94 x 114	1030654	.32	.21	7.94	12.7	49.3	38.1	335	221	342	241	23.9	11.2	53.0	114
9.53 x 152	1030672	.45	.34	9.53	14.2	58.0	45.0	431	279	456	303	28.5	13.5	64.0	152
12.7 x 152	1030690	.68	.73	12.7	16.8	74.5	58.0	469	316	500	347	36.6	18.3	82.0	152
12.7 x 229	1030716	.68	.83	12.7	16.8	74.5	58.0	621	392	652	423	36.6	18.3	82.0	229
12.7 x 305	1030734	.68	.94	12.7	16.8	74.5	58.0	773	469	804	502	36.6	18.3	82.0	305
15.9 x 152	1030752	1.02	1.25	15.9	21.3	93.5	71.0	507	355	545	393	44.5	22.2	99.0	152
15.9 x 229	1030770	1.02	1.42	15.9	21.3	93.5	71.0	659	431	698	469	44.5	22.2	99.0	229
15.9 x 305	1030798	1.02	1.59	15.9	21.3	93.5	71.0	812	507	850	545	44.5	22.2	99.0	305
19.1 x 152	1030814	1.36	1.76	19.1	24.9	115	85.0	549	397	596	443	53.0	25.4	119	152
19.1 x 229	1030832	1.36	2.09	19.1	24.9	115	84.5	702	473	748	519	53.0	25.4	119	229
19.1 x 305	1030850	1.36	2.46	19.1	24.9	115	84.5	854	549	901	596	53.0	25.4	119	305
19.1 x 457	1030878	1.36	3.29	19.1	24.9	115	84.5	1159	702	1205	748	53.0	25.4	119	457
22.2 x 305	1030896	1.81	3.67	22.2	28.7	132	96.0	883	579	938	633	60.0	31.8	130	305
22.2 x 457	1030912	1.81	4.51	22.2	28.7	132	96.0	1188	731	1242	785	60.0	31.8	130	457
25.4 x 152	1030930	2.27	4.23	25.4	31.8	148	108	630	478	691	538	76.0	36.6	162	152
25.4 x 305	1030958	2.27	5.41	25.4	31.8	148	108	935	630	996	691	76.0	36.6	162	305
25.4 x 457	1030976	2.27	6.35	25.4	31.8	148	108	1240	782	1300	843	76.0	36.6	162	457
25.4 x 610	1030994	2.27	7.82	25.4	31.8	148	108	1544	935	1605	996	76.0	36.6	162	610
31.8 x 305	1031010	2.27	8.62	31.8	38.1	183	130	994	689	1068	764	90.0	46.0	196	305
31.8 x 457	1031038	2.27	10.4	31.8	38.1	183	130	1299	842	1373	916	90.0	46.0	196	457
31.8 x 610	1031056	2.27	12.3	31.8	38.1	183	130	1604	994	1678	1068	90.0	46.0	196	610
38.1 x 305	1031074	3.40	12.3	38.1	47.8	212	146	1060	755	1136	831	103	54.0	219	305
38.1 x 457	1031092	3.40	14.1	38.1	47.8	212	146	1364	907	1441	983	103	54.0	219	457
38.1 x 610	1031118	3.40	17.0	38.1	47.8	212	146	1669	1060	1745	1136	103	54.0	219	610

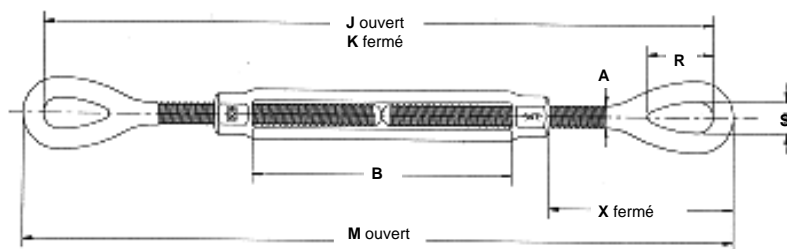
* La charge d'épreuve est de 2 fois la charge maximale d'utilisation ; la charge de rupture est de 5 fois la charge maximale d'utilisation.

ACCESSOIRES CABLE

Tendeur à cage oeil et oeil



HG-226



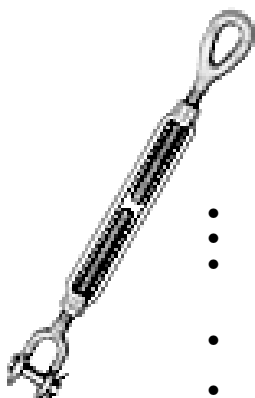
- Acier galvanisé à chaud
- Terminaisons : trempées et revenues, corps normalisés
- Oeil tendeur allongé en forgeant, conception optimale pour faciliter l'attachement au système et réduire les contraintes dans l'oeil. Pour les tendeurs de 1/4 po. à 2 1/2 po., une manille d'un calibre nominal immédiatement inférieur au calibre nominal du tendeur peut être montée sur l'oeil
- LES TENDEURS A CAGE NE DOIVENT ETRE UTILISES QUE POUR DES TRACTION AXIALES
- Filetage modifié UNJ pour de meilleures propriétés de résistance à la fatigue

Diamètre de filetage et course (mm)	No. Stock HG-226 Galv.	CMU* (t)	Poids pp (kg)	Dimensions (mm)								
				A	J ouvert	K fermé	M ouvert	N fermé	R	S	X fermé	BB
6.35 x 102	1031252	.23	.14	6.35	300	198	311	210	19.8	8.64	44.4	102
7.94 x 114	1031270	.36	.21	7.94	344	230	359	244	23.9	11.2	53.0	114
9.53 x 152	1031298	.54	.34	9.53	444	292	461	309	28.5	13.5	64.0	152
12.7 x 152	1031314	1.00	.73	12.7	485	332	507	355	36.6	18.3	82.0	152
12.7 x 229	1031332	1.00	.83	12.7	637	408	659	431	36.6	18.3	82.0	229
12.7 x 305	1031350	1.00	.94	12.7	789	485	812	507	36.6	18.3	82.0	305
15.9 x 152	1031378	1.59	1.25	15.9	525	373	551	398	44.5	22.2	99.1	152
15.9 x 229	1031396	1.59	1.42	15.9	677	449	703	475	44.5	22.2	99.1	229
15.9 x 305	1031412	1.59	1.59	15.9	830	525	856	551	44.5	22.2	99.1	305
19.1 x 152	1031430	2.36	1.76	19.1	569	416	600	448	53.0	25.4	119	152
19.1 x 229	1031458	2.36	2.09	19.1	721	492	752	524	53.0	25.4	119	229
19.1 x 305	1031476	2.36	2.46	19.1	873	569	905	600	53.0	25.4	119	305
19.1 x 457	1031494	2.36	3.29	19.1	1178	721	1210	752	54.0	25.4	119	457
22.2 x 305	1031519	3.27	3.67	22.2	897	592	935	630	60.5	31.8	130	305
22.2 x 457	1031537	3.27	4.51	22.2	1202	745	1240	783	60.5	31.8	130	457
25.4 x 152	1031555	4.54	4.23	25.4	660	507	704	552	76.0	36.6	162	152
25.4 x 305	1031573	4.54	5.41	25.4	964	660	1015	704	76.0	36.6	162	305
25.4 x 457	1031591	4.54	6.35	25.4	1269	812	1314	857	76.0	36.6	162	457
25.4 x 610	1031617	4.54	7.82	25.4	1574	965	1619	1009	76.0	36.6	162	610
31.8 x 305	1031635	6.89	8.62	31.8	1024	719	1081	776	90.5	46.0	196	305
31.8 x 457	1031653	6.89	10.4	31.8	1329	872	1386	929	90.5	46.0	196	457
31.8 x 610	1031671	6.89	12.3	31.8	1634	1024	1691	1081	90.5	46.0	196	610
38.1 x 305	1031699	9.71	12.5	38.1	1080	775	1143	838	103	54.0	219	305
38.1 x 457	1031715	9.71	14.1	38.1	1384	927	1448	991	103	54.0	219	457
38.1 x 610	1031733	9.71	17.0	38.1	1689	1080	1753	1143	103	54.0	219	610
44.5 x 457	1031779	12.70	23.8	44.5	1457	1000	1534	1077	117	60.5	254	457
44.5 x 610	1031797	12.70	26.3	44.5	1762	1153	1839	1229	117	60.5	254	610
51.0 x 610	1031813	16.78	38.7	51.0	1923	1313	2011	1402	146	68.5	333	610
63.5 x 610	1031831	26.22	65	63.5	1997	1387	2099	1489	165	79.5	350	610
70.0 x 610	1031859	34.02	88	70.0	2057	1448	2172	1562	178	82.5	387	610

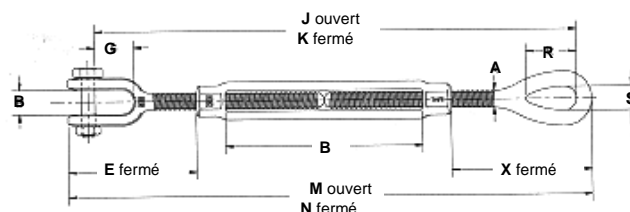
* La charge d'épreuve est de 2 fois la charge maximale d'utilisation ; la charge de rupture est de 5 fois la charge maximale d'utilisation.

ACCESSOIRES CABLE

Tendeur à cage chape et oeil



HG-227



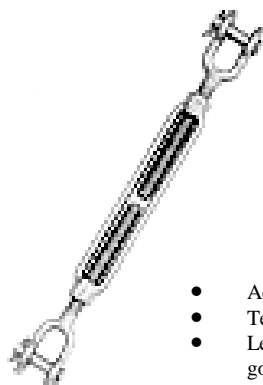
- Acier galvanisé à chaud
- Terminaisons : trempées et revenues, corps normalisés
- Oeil tendeur allongé en forgeant, conception optimale pour faciliter l'attachement au système et réduire les contraintes dans l'oeil. Pour les tendeurs de 1/4 po. à 2 1/2 po., une manille d'un calibre nominal immédiatement inférieur au calibre nominal du tendeur peut être montée sur l'oeil
- Les chapes forgées sont munies de boulons et d'écrous pour les tendeurs de 1/4 po. à 5/8 po. et d'axes goupillés pour les tendeurs de 3/4 po. à 2 3/4 po.
- LES TENDEURS A CAGE NE DOIVENT ETRE UTILISES QUE POUR DES TRACTION AXIALES
- Filetage modifié UNJ pour de meilleures propriétés de résistance à la fatigue

Diamètre de filetage et course (mm)	No. Stock HG-227 Galv.	CMU* (t)	Poids pp (kg)	Dimensions (mm)											
				A	B	E fermé	G	J ouvert	K fermé	M ouvert	N fermé	R	S	X fermé	BB
6.35 x 102	1031877	.23	.15	6.35	10.4	40.1	15.8	288	187	307	205	19.8	8.64	44.5	102
7.94 x 114	1031895	.36	.21	7.94	11.9	50.5	22.1	348	221	356	242	23.9	11.2	53.0	114
9.53 x 152	1031911	.54	.34	9.53	12.7	54.0	22.1	427	275	451	299	28.5	13.5	64.0	152
12.7 x 152	1031939	1.00	.69	12.7	16.0	70.0	26.9	465	312	495	342	36.6	18.3	82.0	152
12.7 x 229	1031957	1.00	.78	12.7	16.0	70.0	26.9	617	388	647	419	36.6	18.3	82.0	229
12.7 x 305	1031975	1.00	.93	12.7	16.0	70.0	26.9	769	465	800	495	36.6	18.3	82.0	305
15.9 x 152	1031993	1.59	1.07	15.9	19.1	89.0	33.3	501	349	541	388	44.5	22.2	99.0	152
15.9 x 229	1032019	1.59	1.39	15.9	19.1	89.0	33.3	654	425	693	464	44.5	22.2	99.0	229
15.9 x 305	1032037	1.59	1.71	15.9	19.1	89.0	33.3	806	501	845	541	44.5	22.2	99.0	305
19.1 x 152	1032055	2.36	1.81	19.1	23.9	106	38.1	538	386	587	435	53.0	25.4	119	152
19.1 x 229	1032073	2.36	2.15	19.1	23.9	106	38.1	691	462	739	511	53.0	25.4	119	229
19.1 x 305	1032091	2.36	2.43	19.1	23.9	106	38.1	843	538	892	587	53.0	25.4	119	305
19.1 x 457	1032117	2.36	3.18	19.1	23.9	106	38.1	1148	691	1197	739	53.0	25.4	119	457
22.2 x 305	1032135	3.27	3.63	22.2	28.7	123	44.5	872	567	929	624	60.5	31.8	130	305
22.2 x 457	1032153	3.27	4.42	22.2	28.7	123	44.5	1177	720	1234	776	60.5	31.8	130	457
25.4 x 152	1032171	4.54	4.05	25.4	30.2	140	52.5	618	466	683	531	76.0	36.6	162	152
25.4 x 305	1032199	4.54	5.08	25.4	30.2	140	52.5	923	618	988	683	76.0	36.6	162	305
25.4 x 457	1032215	4.54	6.03	25.4	30.2	140	52.5	1228	771	1293	835	76.0	36.6	162	457
25.4 x 610	1032233	4.54	7.71	25.4	30.2	140	52.5	1533	923	1597	988	76.0	36.6	162	610
31.8 x 305	1032251	6.89	9.07	31.8	44.5	183	71.5	986	681	1068	763	90.5	46.0	196	305
31.8 x 457	1032279	6.89	11.0	31.8	44.5	183	71.5	1291	834	1373	916	90.5	46.0	196	457
31.8 x 610	1032297	6.89	12.9	31.8	44.5	183	71.5	1596	986	1678	1072	90.5	46.0	196	610
38.1 x 305	1032313	9.71	13.2	38.1	52.5	200	71.5	1029	724	1124	819	103	54.0	219	305
38.1 x 457	1032331	9.71	15.9	38.1	52.5	200	71.5	1334	876	1429	972	103	54.0	219	457
38.1 x 610	1032359	9.71	17.8	38.1	52.5	200	71.5	1638	1029	1734	1124	103	54.0	219	610
44.5 x 457	1032395	12.70	24.4	44.5	60.5	239	86.0	1407	949	1518	1061	117	60.5	254	457
44.5 x 610	1032411	12.70	27.5	44.5	60.5	239	86.0	1711	1102	1823	1214	117	60.5	254	610
51.0 x 610	1032439	16.78	40.4	51.0	63.0	301	94.0	1845	1235	1980	1370	146	68.5	332	610
63.5 x 610	1032457	27.22	68	63.5	73.0	344	113	1925	1316	2093	1483	165	79.5	350	610
70.0 x 610	1032475	34.02	83	70.0	89.0	387	106	1978	1369	2172	1562	178	82.5	387	610

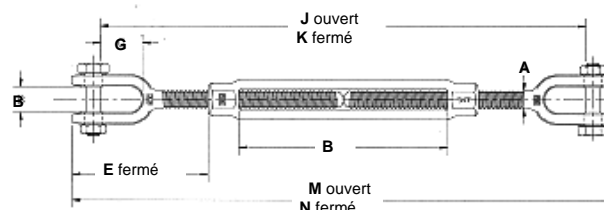
* La charge d'épreuve est de 2 fois la charge maximale d'utilisation ; la charge de rupture est de 5 fois la charge maximale d'utilisation.

ACCESSOIRES CABLE

Tendeur à cage chape et chape



HG-228



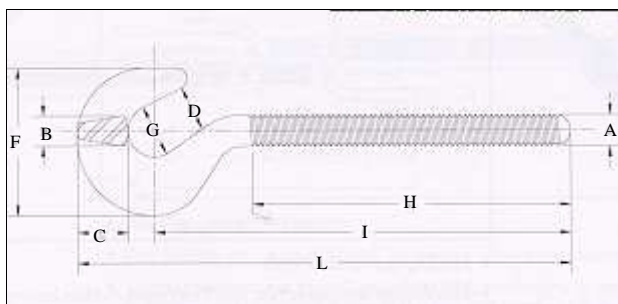
- Acier galvanisé à chaud
- Terminaisons : trempées et revenues, corps normalisés
- Les chapes forgées sont munies de boulons et d'écrous pour les tendeurs de 1/4 po. à 5/8 po. et d'axes goupillés pour les tendeurs de 3/4 po. à 2 3/4 po.
- LES TENDEURS A CAGE NE DOIVENT ETRE UTILISES QUE POUR DES TRACTION AXIALES
- Filetage modifié UNJ pour de meilleures propriétés de résistance à la fatigue

Diamètre de filetage et course (mm)	No. Stock HG-228 Galv.	CMU* (t)	Poids pp (kg)	Dimensions (mm)								
				A	B	E fermé	G	J ouvert	K fermé	M ouvert	N fermé	BB
6.35 x 102	1032493	.23	.16	6.35	10.4	40.1	15.8	277	175	302	201	102
7.94 x 114	1032518	.36	.24	7.94	11.9	50.5	22.1	314	212	353	239	114
9.53 x 152	1032536	.54	.37	9.53	12.7	54.0	22.1	410	258	441	289	152
12.7 x 152	1032554	1.00	.68	12.7	16.0	70.0	26.9	445	292	483	330	152
12.7 x 229	1032572	1.00	.79	12.7	16.0	70.0	26.9	597	368	635	406	229
12.7 x 305	1032590	1.00	1.09	12.7	16.0	70.0	26.9	749	445	787	483	305
15.9 x 152	1032616	1.59	1.23	15.9	19.1	89.0	33.3	478	325	530	378	152
15.9 x 229	1032634	1.59	1.47	15.9	19.1	89.0	33.3	630	401	683	454	229
15.9 x 305	1032652	1.59	1.70	15.9	19.1	89.0	33.3	782	478	835	530	305
19.1 x 152	1032670	2.36	1.86	19.1	23.9	106	38.1	508	356	574	422	152
19.1 x 229	1032698	2.36	2.31	19.1	23.9	106	38.1	660	432	726	498	229
19.1 x 305	1032714	2.36	2.56	19.1	23.9	106	38.1	813	508	879	574	305
19.1 x 457	1032732	2.36	3.18	19.1	23.9	106	38.1	1118	660	1184	726	457
22.2 x 305	1032750	3.27	3.71	22.2	28.7	123	44.5	847	542	923	618	305
22.2 x 457	1032778	3.27	4.52	22.2	28.7	123	44.5	1152	695	1227	770	457
25.4 x 152	1032796	4.54	3.86	25.4	30.2	140	52.5	577	425	662	510	152
25.4 x 305	1032812	4.54	5.44	25.4	30.2	140	52.5	882	577	967	662	305
25.4 x 457	1032830	4.54	6.35	25.4	30.2	140	52.5	1187	729	1272	814	457
25.4 x 610	1032858	4.54	7.71	25.4	30.2	140	52.5	1491	882	1576	967	610
31.8 x 305	1032876	6.89	9.75	31.8	44.5	183	71.5	948	644	1055	750	305
31.8 x 457	1032894	6.89	11.0	31.8	44.5	183	71.5	1253	796	1360	903	457
31.8 x 610	1032910	6.89	12.7	31.8	44.5	183	71.5	1558	948	1665	1055	610
38.1 x 305	1032938	9.71	13.8	38.1	52.5	200	71.5	978	673	1105	800	305
38.1 x 457	1032956	9.71	16.7	38.1	52.5	200	71.5	1283	826	1410	953	457
38.1 x 610	1032974	9.71	18.5	38.1	52.5	200	71.5	1588	978	1715	1105	610
44.5 x 457	1033018	12.70	25.0	44.5	60.5	239	86.0	1356	899	1503	1046	457
44.5 x 610	1033036	12.70	28.7	44.5	60.5	239	86.0	1661	1051	1808	1198	610
51.0 x 610	1033054	16.78	42.8	51.0	63.5	301	93.5	1766	1157	1949	1339	610
63.5 x 610	1033072	27.22	75	63.5	73.0	344	113	1854	1244	2087	1478	610
70.0 x 610	1033090	34.02	90	70.0	89.0	387	106	1899	1289	2172	1562	610

* La charge d'épreuve est de 2 fois la charge maximale d'utilisation ; la charge de rupture est de 5 fois la charge maximale d'utilisation.

ACCESSOIRES CABLE

Tendeur à cage - crochet

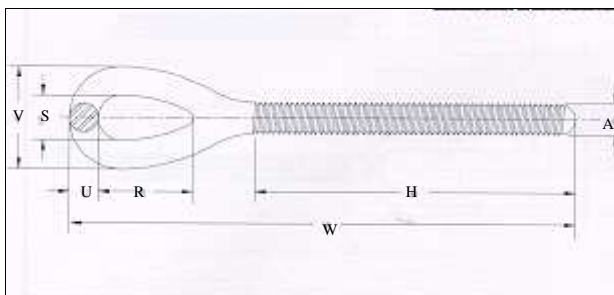


- Acier galvanisé à chaud
- Trempés et revenus
- Crochets forgés, section transversale plus large rendant le crochet plus solide et plus résistant à la fatigue
- Filetage modifié UNJ pour de meilleures propriétés de résistance à la fatigue

Diam. de filetage et course (mm)	Crochet pas à dte No. Stock	Crochet pas à gche No. Stock	CMU (t)	Poids pp (kg)	Dimensions (mm)								
					A	B	C	D	F	G	H	I	L
6.35 x 102	1070012	1070539	.18	.04	6.35	6.35	10.4	11.4	32.3	12.7	65.0	84.0	101
7.94 x 114	1070030	1070557	.32	.07	7.94	7.87	12.7	12.7	38.1	14.2	74.0	98.5	118
9.53 x 152	1070058	1070575	.45	.11	9.53	9.65	15.5	14.2	45.0	15.8	96.5	126	149
12.7 x 152	1070076	1070593	.68	.24	12.7	12.7	19.8	16.8	58.0	20.6	103	140	170
12.7 x 229	1070094	1070619	.28	.27	12.7	12.7	19.8	16.8	53.0	20.6	141	178	208
12.7 x 305	1070110	1070637	.68	.31	12.7	12.7	19.8	16.8	58.0	20.6	179	216	246
15.9 x 152	1070138	1070655	1.13	.41	15.9	16.0	25.4	21.3	71.5	25.4	109	156	194
15.9 x 229	1070156	1070673	1.02	.47	15.9	16.0	25.4	21.3	71.5	25.4	147	194	232
15.9 x 305	1070174	1070691	1.02	.53	15.9	16.0	25.4	21.3	71.5	25.4	185	232	270
19.1 x 152	1070192	1070717	1.36	.70	19.1	19.1	30.5	24.9	84.5	28.7	116	175	219
19.1 x 229	1070218	1070735	1.36	.78	19.1	19.1	30.5	24.9	84.5	28.7	154	213	258
19.1 x 305	1070236	1070753	1.36	1.00	19.1	19.1	30.5	24.9	84.5	28.7	192	251	296
19.1 x 457	1070254	1070771	1.36	1.13	19.1	19.1	30.5	24.9	84.5	28.7	268	327	372
22.2 x 305	1070272	1070799	1.81	1.13	22.2	22.2	35.1	28.7	96.0	31.8	198	267	318
22.2 x 457	1070290	1070815	1.81	1.36	22.2	22.2	35.1	28.7	96.0	31.8	274	343	394
25.4 x 152	1070316	1070833	2.27	1.56	25.4	25.4	38.9	31.8	108	35.1	128	207	263
25.4 x 305	1070334	1070851	2.27	1.91	25.4	25.4	38.9	31.8	108	35.1	204	232	339
25.4 x 457	1070352	1070879	2.27	2.13	25.4	25.4	38.9	31.8	108	35.1	281	359	415
25.4 x 610	1070370	1070897	2.27	2.36	25.4	25.4	38.9	31.8	108	35.1	359	435	491
31.8 x 305	1070398	1070913	2.27	2.95	31.8	31.8	46.0	38.1	130	44.5	210	307	375
31.8 x 457	1070414	1070931	2.27	3.10	31.8	31.8	46.0	38.1	130	44.5	287	383	452
31.8 x 610	1070432	1070959	2.27	4.08	31.8	31.8	46.0	38.1	130	44.5	363	459	528
38.1 x 305	1070450	1070977	3.40	3.97	38.1	33.3	44.5	47.8	146	57.0	221	339	412
38.1 x 457	1070478	1070995	3.40	4.51	38.1	33.3	44.5	47.8	146	57.0	298	417	488
38.1 x 610	1070496	1071011	3.40	5.08	38.1	33.3	44.5	47.8	146	57.0	374	491	564

ACCESSOIRES CABLE

Tendeur à cage - oeil

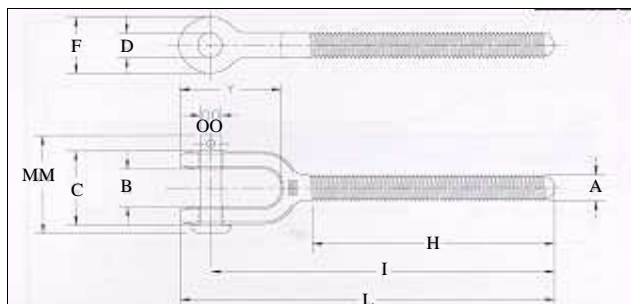


- Acier galvanisé à chaud
- Trempés et revenus
- Oeil de tendeur allongé en forgeant, conception optimale pour faciliter l'attachement au système et réduire les contraintes dans l'oeil. Pour les tendeurs de 1/4 po. à 2 1/2 po., une manille de calibre nominal immédiatement inférieur au calibre nominal du tendeur peut être montée sur l'oeil
- Filetage modifié UNJ pour de meilleures propriétés de résistance à la fatigue

Diam. de filetage et course (mm)	Oeil pas à dte No. Stock	Oeil pas à gche No. Stock	CMU (t)	Poids pp (kg)	Dimensions (mm)						
					A	H	R	S	U	V	W
6.35 x 102	1071057	1071672	.23	.03	6.35	65.0	19.8	8.64	5.59	19.8	105
7.94 x 114	1071075	1071690	.36	.06	7.94	74.0	23.9	11.2	7.11	25.4	122
9.53 x 152	1071093	1071716	.54	.11	9.53	96.5	28.5	13.5	8.64	31.0	154
12.7 x 152	1071119	1071734	1.00	.21	12.7	103	36.6	18.3	11.2	40.4	177
12.7 x 229	1071137	1071752	1.00	.25	12.7	141	36.6	18.3	11.2	40.4	215
12.7 x 305	1071155	1071770	1.00	.29	12.7	179	36.6	18.3	11.2	40.4	253
15.9 x 152	1071173	1071798	1.59	.38	15.9	109	44.5	22.2	12.7	47.8	199
15.9 x 229	1071191	1071814	1.59	.44	15.9	147	44.5	22.2	12.7	47.8	237
15.9 x 305	1071217	1071832	1.59	.47	15.9	185	44.5	22.2	12.7	47.8	275
19.1 x 152	1071235	1071850	2.36	.56	19.1	116	53.0	25.4	15.8	57.0	224
19.1 x 229	1071253	1071878	2.36	.64	19.1	154	53.0	25.4	15.8	57.0	262
19.1 x 305	1071271	1071896	2.36	.73	19.1	192	53.0	25.4	15.8	57.0	300
19.1 x 457	1071299	1071912	2.36	.90	19.1	268	53.0	25.4	15.8	57.0	376
22.2 x 305	1071315	1071930	3.27	1.16	22.2	198	60.5	31.8	19.1	70.0	315
22.2 x 457	1071333	1071958	3.27	1.39	22.2	274	60.5	31.8	19.1	70.0	391
25.4 x 152	1071351	1071976	4.54	1.40	25.4	128	76.0	36.6	22.4	81.0	276
25.4 x 305	1071379	1071994	4.54	1.70	25.4	204	76.0	36.6	22.4	81.0	352
25.4 x 457	1071397	1072010	4.54	2.01	25.4	281	76.0	36.6	22.4	81.0	428
25.4 x 610	1071413	1072038	4.54	2.10	25.4	359	76.0	36.6	22.4	81.0	504
31.8 x 305	1071431	1072056	6.89	2.95	31.8	210	90.5	46.0	28.5	103	388
31.8 x 457	1071459	1072074	6.89	3.31	31.8	287	90.5	46.0	28.5	103	464
31.8 x 610	1071477	1072092	6.89	3.76	31.8	363	90.5	46.0	28.5	103	541
38.1 x 305	1071495	1072118	9.71	3.49	38.1	221	103	54.0	31.8	117	419
38.1 x 457	1071510	1072136	9.71	5.90	38.1	298	103	54.0	31.8	117	495
38.1 x 610	1071538	1072154	9.71	5.28	38.1	374	103	54.0	31.8	117	572
44.5 x 457	1071574	1072190	12.70	7.82	44.5	309	117	60.5	38.1	137	538
44.5 x 610	1071592	1072216	12.70	8.34	44.5	385	117	60.5	38.1	137	614
51.0 x 610	1071618	1072234	16.78	14.1	51.0	396	146	68.5	44.5	157	701
63.5 x 610	1071636	1072252	26.22	19.4	63.5	437	165	79.5	51.0	181	744
70.0 x 610	1071654	1072270	34.02	31.7	70.0	440	178	82.5	57.0	197	781

ACCESSOIRES CABLE

Tendeur à cage - chape

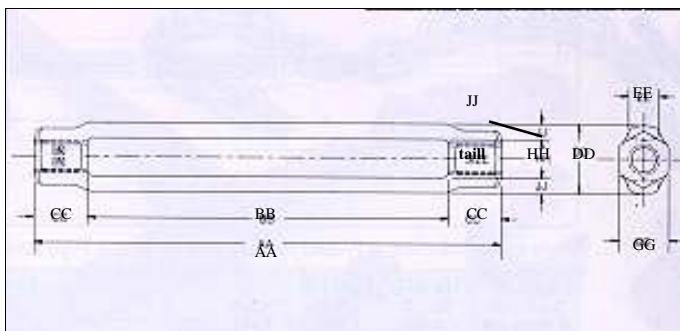


- Acier galvanisé à chaud
- Trempés et revenus
- Les chapes forgées sont munies de boulons et d'écrous pour les tendeurs de 1/4 po. à 5/8 po., et d'axes goupillés pour les tendeurs de 3/4 po. à 2 3/4 po.
- Filetage modifié UNJ pour de meilleures propriétés de résistance à la fatigue

Diam. de filetage et course (mm)	Chape pas à dte No. Stock	Chape pas à gche No. Stock	CMU (t)	Poids pp (kg)	Dimensions (mm)										
					A	B	C	D	F	H	I	L	Y	MM	OO
6.35 x 102	1072298	1072911	.23	.05	6.35	10.4	22.9	7.62	16.0	65.0	91.0	100	28.5	35.8	6.35
7.94 x 114	1072314	1072939	.36	.09	7.94	11.9	25.4	7.62	17.5	74.0	109	119	35.3	35.8	6.35
9.53 x 152	1072332	1072957	.54	.13	9.53	12.7	27.4	9.14	20.6	96.5	133	145	37.9	40.1	7.87
12.7 x 152	1072350	1072975	1.00	.26	12.7	16.0	34.5	10.7	25.4	103	151	165	46.0	47.2	9.65
12.7 x 229	1072378	1072993	1.00	.29	12.7	16.0	34.5	10.7	25.4	141	189	203	46.0	47.2	9.65
12.7 x 305	1072396	1073019	1.00	.32	12.7	16.0	34.5	10.7	25.4	179	227	241	46.0	47.2	9.65
15.9 x 152	1072412	1073037	1.59	.49	15.9	19.1	42.7	14.0	33.3	109	169	189	59.5	62.0	12.7
15.9 x 229	1072430	1073055	1.59	.54	15.9	19.1	42.7	14.0	33.3	147	207	227	59.5	62.0	12.7
15.9 x 305	1072458	1073073	1.59	.60	15.9	19.1	42.7	14.0	33.3	185	245	265	59.5	62.0	12.7
19.1 x 152	1072476	1073091	2.36	.78	19.1	23.9	50.0	17.5	41.2	116	186	211	71.0	65.0	15.8
19.1 x 229	1072494	1073117	2.36	.82	19.1	23.9	50.0	17.5	41.2	154	224	249	71.0	65.0	15.8
19.1 x 305	1072519	1073135	2.36	.95	19.1	23.9	50.0	17.5	41.2	192	262	287	71.0	65.0	15.8
19.1 x 457	1072537	1073153	2.36	1.12	19.1	23.9	50.0	17.5	41.2	268	338	363	71.0	65.0	15.8
22.2 x 305	1072555	1073171	3.27	1.50	22.2	28.7	61.5	20.6	47.8	198	281	309	82.0	78.5	19.1
22.2 x 457	1072573	1073199	3.27	1.73	22.2	28.7	61.5	20.6	47.8	274	357	385	82.0	78.5	19.1
25.4 x 152	1072591	1073215	4.54	1.77	25.4	30.2	67.0	23.9	54.0	128	224	255	95.0	87.5	22.4
25.4 x 305	1072617	1073233	4.54	2.07	25.4	30.2	67.0	23.9	54.0	204	300	331	95.0	87.5	22.4
25.4 x 457	1072635	1073251	4.54	2.34	25.4	30.2	67.0	23.9	54.0	281	376	407	95.0	87.5	22.4
25.4 x 610	1072653	1073279	4.54	3.37	25.4	30.2	67.0	23.9	54.0	357	452	483	95.0	87.5	22.4
31.8 x 305	1072671	1073297	6.89	3.37	31.8	44.5	91.5	31.0	66.5	210	336	375	125	115	28.5
31.8 x 457	1072699	1073313	6.89	4.29	31.8	44.5	91.5	31.0	66.5	287	412	451	125	115	28.5
31.8 x 610	1072715	1013331	6.89	3.80	31.8	44.5	91.5	31.0	66.5	363	488	528	125	115	28.5
38.1 x 305	1072733	1073359	9.71	5.62	38.1	52.5	101	37.3	79.5	221	355	400	135	130	35.1
38.1 x 457	1072751	1073377	9.71	6.30	38.1	52.5	101	37.3	79.5	298	431	476	135	130	35.1
38.1 x 610	1072779	1073395	9.71	8.96	38.1	52.5	101	37.3	79.5	374	507	552	135	128	35.1
44.5 x 457	1072813	1073439	12.70	8.95	44.5	60.5	118	43.7	89.0	309	470	523	160	152	41.2
44.5 x 610	1072831	1073457	12.70	8.95	44.5	60.5	118	43.7	89.0	385	546	599	160	152	41.2
51.0 x 610	1072859	1073475	16.78	16.5	51.0	63.0	142	53.0	106	396	604	670	185	175	51.0
63.5 x 610	1072877	1073493	27.22	28.3	63.5	73.0	148	60.5	143	437	650	739	230	191	57.0
70.0 x 610	1072895	1073518	34.02	42.9	70.0	89.0	167	73.0	155	441	679	781	243	215	70.0

ACCESSOIRES CABLE

Tendeur à cage - corps seulement

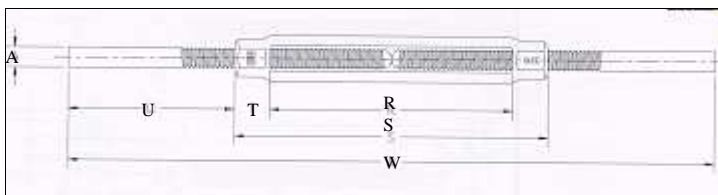


- Galvanisé à chaud
- Traitement thermique par normalisation
- Conforme à la Fed. Spec. FF-T-791b, type 1, form 1, class 2

Diam. de filetage et course (mm)	Corps No. Stock	CMU (t)	Poids pp (kg)	Dimensions (mm)							
				AA	BB	CC	DD	EE	GG	HH	JJ
6.35 x 102	1033893	.23	.07	121	102	9.65	18.3	8.64	12.7	9.65	4.32
7.94 x 114	1033919	.36	.09	138	114	11.9	20.6	9.65	14.2	11.2	4.83
9.53 x 152	1033937	.54	.13	181	152	14.2	22.4	9.65	15.8	12.7	4.83
12.7 x 152	1033955	1.00	.27	191	152	19.1	28.5	12.7	20.6	15.8	6.35
12.7 x 229	1033973	1.00	.31	267	229	19.1	28.5	12.7	20.6	15.8	6.35
12.7 x 305	1033991	1.00	.45	343	305	19.1	28.5	12.7	20.6	15.8	6.35
15.9 x 152	1034017	1.59	.41	200	152	23.9	35.1	15.8	25.4	19.1	7.87
15.9 x 229	1034035	1.59	.54	276	229	23.9	35.1	15.8	25.4	19.1	7.87
15.9 x 305	1034053	1.59	.65	353	305	23.9	35.1	15.8	25.4	19.1	7.87
19.1 x 152	1034071	2.36	.59	210	152	28.5	42.9	19.1	28.5	23.9	9.65
19.1 x 229	1034099	2.36	.79	286	229	28.5	42.9	19.1	28.5	23.9	9.65
19.1 x 305	1034115	2.36	.94	362	305	28.5	42.9	19.1	28.5	23.9	9.65
19.1 x 457	1034133	2.36	1.13	514	457	28.5	42.9	19.1	28.5	23.9	9.65
22.2 x 305	1034179	3.27	1.22	371	305	33.3	49.3	22.2	33.3	26.9	11.2
22.2 x 457	1034197	3.27	1.72	524	457	33.3	49.3	22.2	33.3	26.9	11.2
25.4 x 152	1034213	4.54	1.12	229	152	38.1	57.0	25.4	38.1	31.8	12.7
25.4 x 305	1034231	4.54	1.78	381	305	38.1	57.0	25.4	38.1	31.8	12.7
25.4 x 457	1034259	4.54	2.39	533	457	38.1	57.0	25.4	38.1	31.8	12.7
25.4 x 610	1034277	4.54	3.35	686	610	38.1	57.0	25.4	38.1	31.8	12.7
31.8 x 305	1034339	6.89	2.39	384	305	39.6	66.5	31.8	47.8	38.1	14.2
31.8 x 457	1034357	6.89	3.52	536	457	39.6	66.5	31.8	47.8	38.1	14.2
31.8 x 610	1034375	6.89	4.61	689	610	39.6	66.5	31.8	47.8	38.1	14.2
38.1 x 305	1034437	9.71	3.97	400	305	47.8	76.0	38.1	57.0	44.5	15.8
38.1 x 457	1034455	9.71	4.99	552	457	47.8	76.0	38.1	57.0	44.5	15.8
38.1 x 610	1034473	9.71	6.21	705	610	47.8	76.0	38.1	57.0	44.5	15.8
44.5 x 457	1034552	12.70	7.43	568	457	55.5	92.0	44.5	66.5	54.0	19.1
44.5 x 610	1034570	12.70	9.64	721	610	55.5	92.0	44.5	66.5	54.0	19.1
51.0 x 610	1034632	16.78	12.52	737	610	63.5	105	51.0	76.0	60.5	22.2
63.5 x 610	1034678	27.22	24.49	789	610	89.5	143	70.0	98.5	79.5	31.8
70.0 x 610	1034696	34.02	24.49	789	610	89.5	143	70.0	98.5	79.5	31.8

ACCESSOIRES CABLE

Tendeur à cage avec terminaisons à souder



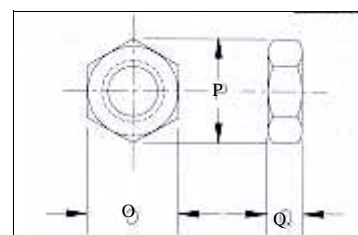
Diam. de filetage et course (mm)	No. Stock HS-251 S.C.	CMU (t)	Poids pp (kg)	Dimensions (mm)					
				A	R	S	T	U	W
9.53 x 152	1033143	.54	.34	9.65	152	181	14.2	113	406
12.7 x 152	1033161	1.00	.57	12.7	152	191	19.1	108	406
15.9 x 152	1033223	1.59	.91	15.9	152	200	23.9	103	406
19.1 x 152	1033287	2.36	1.47	19.1	152	210	28.7	111	432
22.2 x 152	1033367	3.27	2.17	22.2	152	219	33.3	119	457
25.4 x 152	1033429	4.54	2.87	25.4	152	229	38.1	127	483
25.4 x 305	1033447	4.54	4.31	25.4	305	381	38.1	127	635
28.6 x 152	1033508	5.62	4.03	28.6	152	232	39.6	125	483
31.8 x 152	1033526	6.89	4.62	31.8	152	232	39.6	138	508
31.8 x 305	1033544	6.89	6.35	31.8	305	384	39.6	138	660
38.1 x 305	1033642	9.71	9.98	38.1	305	400	47.8	137	673

- Entièrement peint
- Terminaisons : trempées et revenues, corps normalisés
- Conforme à la Fed. Spec. FF-T-791b, type 1, form 1, classe 3

Contre-écrous

Diam. de filetage (mm)	No. Stock		Poids par 100 (kg)	Dimensions (mm)		
	HG-4061 Pas à dte	HG-4061 Pas à gche		O	P	Q
6.35	1075115	1075491	.36	11.2	12.7	4.06
7.93	1075133	1075516	.59	12.7	14.2	4.83
9.52	1075151	1075534	.91	14.2	16.3	5.59
12.7	1075197	1075570	1.81	19.1	21.8	7.87
15.87	1075213	1075598	3.18	23.9	26.9	9.65
19.05	1075231	1075614	4.99	28.7	32.0	10.7
22.22	1075259	1075632	7.39	33.3	38.1	12.2
25.40	1075277	1075650	10.8	38.1	42.9	14.0
31.75	1075311	1075696	28.4	47.8	54.0	18.3
38.10	1075357	1075730	32.7	57.0	64.5	21.3
44.45	1075393	1075776	51	70.0	80.5	25.4
50.80	1075419	1075794	68	79.5	91.5	28.5
63.5	1075455	1075838	150	98.5	114	38.1
69.85	1075473	1075856	193	108	125	41.2

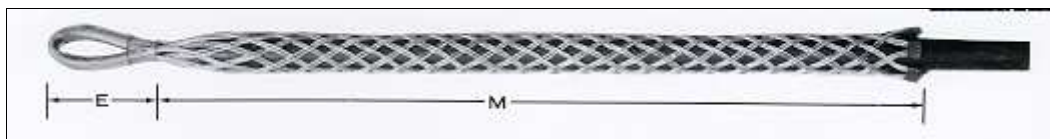
HG-4060 / HG-4061



- Galvanisés à chaud

ACCESSOIRES CABLE

Tire-câble standard - Modèle A - Tissage simple ou double - 3/4'' à 1 1/4''



Ce tire-câble est disponible en tissage simple ou double. Les torons du câble acier sont enveloppés de plastique haute-fatigue. Ce modèle est recommandé lorsque haute résistance et taille réduite sont requises.

Taille	Charge de travail	Poids	Tissage	Longueur maille (M)	Oeil (E)
3/4'' - 1 1/4'' ou 19,5-31,75 mm	450 kg	171 gr	Simple	45 cm	7,62 cm
	900 kg	260 gr	Double	60 cm	

Tire-câble standard - Modèles B, C, D, E, F - Tissage triple - 1 1/4'' à 4 7/8''

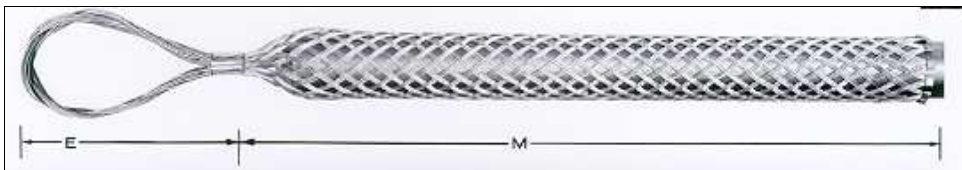


- Le modèle B existe en tissage triple. Les torons du câble acier sont enveloppés de plastique haute-fatigue. Ce modèle est recommandé lorsque haute résistance et taille réduite sont requises.
- Le modèle C est composé de brins acier plastifiés de grande qualité et très résistants à l'usure.
- Les modèles D, E et F sont des tire-câbles très résistants composés de torons haute fatigue. Les torons sont enveloppés de plastique, ce qui permet l'augmentation de la durée de vie d'un tire-câble, ce qui fournit un support lors de tractions souterraines et ce qui augmente la facilité et la sécurité d'installation et d'enlèvement pour les employés.

Modèle	Taille	Charge de travail	Poids	Tissage	Longueur maille (M)	Oeil (E)
B	1 1/4'' - 2'' ou 31,75 - 50,8 mm	1134 kg	368 gr	Triple	66 cm	8,25 cm
		1587 kg	482 gr		81 cm	
C	2'' - 2 3/4'' ou 50,8 - 69,85 mm	1587 kg	567 gr		81 cm	8,89 cm
		2041 kg	765 gr		96 cm	
D	2 3/4'' - 3 1/2'' ou 69,85 - 88,9 mm	2041 kg	793 gr		96 cm	9,53 cm
		2494 kg	963 gr		117 cm	
E	3 1/2'' - 4 1/4'' ou 88,9 - 107,95 mm	2494 kg	1049 gr		117 cm	10,16 cm
		2948 kg	1275 gr		132 cm	
F	4 1/4'' - 4 7/8'' ou 107,95 - 123,82 mm	2948 kg	1049 gr		132 cm	10,16 cm
		3175 kg	1275 gr		147 cm	

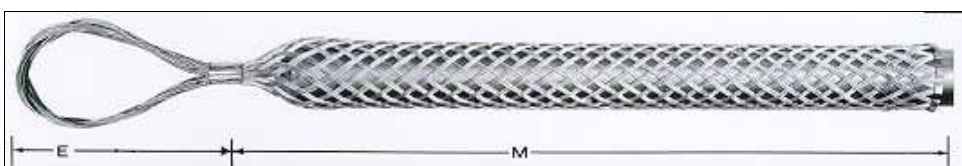
ACCESSOIRES CABLE

Tire-câble standard - Modèles G, H, I - tissage quadruple - 4 7/8" à 6 3/4"



Modèle	Taille	Charge travail	Poids	Tissage	Longueur M	Oeil E
G	4 7/8" - 5 1/2"	3311 kgs	3,99 kgs	4 câbles	147 cm	15,24 cm tressé
	ou 123,8-139,7 mm	3764 kgs	4,35 kgs		162 cm	
H	5 1/2" - 6"	3311 kgs	4,08 kgs		147 cm	
	ou 139,7-152,4 mm	3764 kgs	4,14 kgs		162 cm	
I	6" - 6 3/4"	3311 kgs	4,26 kgs		147 cm	
	ou 152,4-171,4 mm	3764 kgs	4,63 kgs		162 cm	

Tire-câble standard - Modèle J - Tissage double - 4 7/8" à 6 3/4"



Taille	Charge travail	Poids	Tissage	Longueur M	Oeil E
6 3/4" - 8"	4127 kg	4,263 kg	Double	147 cm	15 cm
ou 171,4-203,2 mm	4581 kg	4,626 kg		162 cm	tressé

Chaussettes "serpent"



Les chaussettes "serpent" s'élargissent ou se rétrécissent pour s'ajuster aux câbles ou aux cordes de taille identique ou différente. Vous n'avez pas besoin d'outils spéciaux. L'émerillon et le maillon pivotant traversent facilement les réas et empêchent la ligne de s'entortiller.

Mettez en place le câble neuf en utilisant le vieux comme une ligne de traction.

Taille	Tailles standards		Tailles spéciales	
	U.T.S. kg	Charge travail kg	U.T.S. kg	Charge travail kg
Type LSG 1/4" - 1/2"	4486	1200	-	-
Type LSG 1/2" - 1"	7500	2500	-	-
Type LSG 1" - 1 1/2"	10000	3500	-	-
Type LSG 1 1/2" - 2"	12000	4000	-	-
Type LSG 2" - 2 3/4"	16000	5000	-	-
Type LSG 2 3/4" - 3 1/2"	20000	6500	-	-
Type LSG 3 1/2" - 4 1/4"	24000	8000	-	-
Type LSG 1/4" - 1 1/2"	-	-	4486/7500	1200/2500
Type LSG 1/2" - 1 1/2"	-	-	7500/10000	2500/3500
Type LSG 1/2" - 2"	-	-	7500/12000	2500/4000
Type LSG 1" - 2"	-	-	10000/12000	3500/4000
Type LSG 1 1/2" - 2 1/2"	-	-	12000/16000	4000/5000

ACCESSOIRES CABLE

Tire-câble - Modèle OH



Le tire-câble modèle OH a un panier composé de torons nylon tressés triple enveloppés pour une résistance maximale à l'abrasion. Il est équipé d'une cosse acier dans l'oeil et est fourni sans émerillon et sans cosse acier sur demande. Les câbles non recouverts donnent 20 % de force supplémentaire. Nous précisons lors de la commande.

Taille	Charge travail	Poids	Tissage	Longueur mèche	Oeil
1/4" - 1/2"	680 kg	340 g	Double	61 cm	7,62 cm
3/0 - .336 M.C.M.	1451 kg	453 g	Triple	107 cm	10,16 cm
.477 - .795 M.C.M.	1859 kg	680 g	Triple	122 cm	10,16 cm
.795 - 1.000 M.C.M.	2857 kg	907 g	5 câbles	129 cm	10,16 cm

Tire-câble - Modèle R



Le modèle R est essentiellement le même que le modèle OH en ce qui concerne la taille et la construction du panier. Cependant, il est plus court. Ce tire-câble est utilisé pour la traction de tous les types de câbles.

Taille	Charge travail	Poids	Tissage	Longueur mèche	Oeil
1/2" - 7/8" ou 127-222 mm	1451 kg	397 g	triple	91 cm	10,2 cm
7/8" - 1 1/4" ou 222-317 mm	1860 kg	453 g	triple	107 cm	10,2 cm

Tire-câble fendus



Fermeture à tringle

Fermeture à lacet

Références	Taille tire-câbles (mm)	Charge de travail (kg)
LSR-.75 / LSL-.75	19-25,4	272
LSR-1.00 / LSL-1.00	25,4-31,8	340
LSR-1.25 / LSL-1.25	31,8-38,1	408
LSR-1.50 / LSL-1.50	38,1-44,5	499
LSR-1.75 / LSL-1.75	44,5-50,8	590
LSR-2.00 / LSL-2.00	50,8-63,5	680
LSR-2.50 / LSL-2.50	63,5-76,2	771
LSR-3.00 / LSL-3.00	76,2-88,9	771
LSR-3.50 / LSL-3.50	88,9-101,6	816
LSR-4.00 / LSL-4.00	101,6-114,3	907
LSR-4.50 / LSL-4.50	114,3-127	1021
LSR-5.00 / LSL-5.00	127-139,7	1134

LSR :
tire-câble fendu, fermeture à tringle
LSL :
tire-câble fendu, fermeture à lacet

Ces tire-câbles fendus - à fermeture à lacet ou à fermeture à tringle - sont conçus pour toutes les phases de suspension et de traction dans le cas où aucune extrémité du conducteur n'est disponible. Ils existent différents types de têtes : DLE (voir photo), SE ou U. Nous indiquons la tête désirée. Les charges de travail, comme indiquées dans le tableau, correspondent à la capacité maximale de la taille la plus petite de chaque fourchette.

ACCESSOIRES CABLE

Coupe-câbles à percussion



Modèle	Capacité (mm)	Hauteur (mm)	Diam. base (mm)	Poids (kgs)
1	19	153	89	3
1A	27	178	159	7
2	38	229	197	13

Trois modèles sont disponibles :

- Modèle 1 : pour un usage occasionnel.
- Modèle 1A : pour un usage régulier.
- Modèle 2 : pour des conditions difficiles de travail.

**Nous pouvons vous fournir également des pièces détachées pour les coupe-câbles :
lames, contre-lames ...**

ACCESSOIRES CABLE

Coupe-câbles hydrauliques manuels



Modèle	Capacité (mm)	Dimensions L x l x h (mm)	Poids (kgs)
W70	19	305 x 92 x 152	10
P70	28,5	356 x 105 x 178	16
C70	44,5	470 x 127 x 203	30

Ces modèles peuvent être utilisés sous l'eau.

**Nous pouvons vous fournir également des pièces détachées pour les coupe-câbles :
lames, contre-lames ...**

ACCESSOIRES CABLE

Résine



Ce produit est fourni en kits composés de 2 boîtes dont l'une contient la poudre et l'autre le durcisseur. Sur chaque boîte est mentionnée la date de péremption.

Ø câble (mm)	Volume de résine (cm ³)
6-7	11
8-10	15
11-13	25
14-16	45
18	70
20-22	110
24-26	180
28-30	240
32-35	330
38	450
40-42	540
44-48	760
50-54	1100
56-60	1400
64-67	2300

Wirelock est efficace lorsque il est utilisé avec des câbles en acier, galvanisés et en inox.

	Conditionnement	
	lb	kg
100 cc	.44	.2
250 cc	1.1	.5
500 cc	2.2	1.0
1000 cc	4.4	2.0
2000 cc	8.8	4.0

Ce tableau définit les dimensions des douilles coniques à utiliser en fonction des diamètres des câbles.